



VADEMECUM 2026



SEDI ZONALI



tel



fax

BERGAMO - Via Carnovali, 88/a	035.324.111	035.324.113
ALBANO S. ALESSANDRO - Via Roma, 4	035.583.333	035.4528.445
BREMBILLA - Via Marconi, 14	0345.53.464	
CLUSONE - Via De Bernardi, 37 (P.za S. Anna)	0346.25.312	0346.27.925
DALMINE - P.zza Caduti, 4	035.562.920	035.4512205
GAZZANIGA - Via V. Veneto, 24	035.711.492	035.720.406
GRUMELLO DEL MONTE - Via Martiri della libertà, 47	035.830.426	035.833.383
FONTANELLA - Via Roma, 41	0363.907579	
LOVERE - Via Tadini, 42	035.960.418	035.983.369
LOVERE - Via Paglia, 10	035.960.418	035.434.5033
PIAZZA BREMBANA - Via Roma, 7	0345.826.15	
PONTE SAN PIETRO - Via Garibaldi, 39/b	035.611.421	035.460.058
ROMANO DI L. - Via Cav. Carlo Pagliarini, 34	0363.910.476	0363.903.058
S.OMOBONO TERME - Via alle Fonti, 17/A	035.852.760	
SARNICO - Via della Libertà, 40	035.911.268	035.4261221
TERNO D'ISOLA - Via Castegnate, 24	035.905.119	035.006.5175
TRESCORE BALNEARIO - Via Locatelli, 79	035.944.553	035.427.3003
TREVIGLIO - Via Pontirolo, 13	0363.426.801	0363.41.841
VILLONGO S.FILASTRO - P.zza Veneto, 8	035.925.048	
ZINGONIA - Corso Europa, 8	035.882.198	035.872.635
ZOGNO - Via Cavagnis, 6	0345.94.268	0345.1950008



Come raggiungerci:

Trova le mappe delle sedi CISL su

www.cislbergamo.it

CISL Bergamo



www.cislbergamo.it



cisl bergamo



e-mail: cisl.bg@cisl.it



RUBRICA

SEDE PROVINCIALE BERGAMO



tel.



fax



pg.

CISL	Centralino	035.324.111	035.324.113	
UST	Segreteria Confederale	035.324.131	035.324.113	
ADICONSUM	Difesa consumatori	035.324.585	035.324.768	23
ANOLF	Ufficio Stranieri	035.324.132	035.324.134	22
ANTEAS	Ass. Terza Età Attiva	035.318.153	035.316.848	21
CAF	Servizio Assistenza Fiscale	035.324.150	035.324.756	
	Servizio Successioni	035.324.541	035.324.212	28
	Servizio Colf e Badanti	035.324.758	035.324.754	
FP - FPS	Enti Locali	035.324.600	035.324.140	10
	Stato e Sanità	035.324.510	035.324.511	
SCUOLA	Notiziario telefonico	035.324.637	035.324.632	16
	Centralino Scuola	035.324.636		
COORD. DONNE		035.324.111	035.324.113	25
OASI	Turismo	035.388.2517	035.219.846	36
FAI	Agricoli	035.324.290		4
	Alimentaristi	035.324.300		
FEMCA	Chimici/Tessili/Energia	035.324.450		18
FELSA	Lavoratori autonomi e atipici/Plva	035.324.141		11
FIRST	Bancari e Assicurativi	035.324.740	035.324.433	5
FILCA	Edilizia e materiali da costruzione	035.324.360	035.324.365	8
FIM	Metalmeccanici	035.324.390		12
FISASCAT	Commercio e Turismo	035.324.710		6
FISTEL	Grafici Spettacolo e Telefonici	035.324.430/31 335.5287247		7
FIT	Trasporti e Ausiliari Traffico	035.324.690/91		11
FLAEI	Elettrici	329.8373795		17
FPN	Pensionati	035.324.260	035.324.268	14
PUNTI SALUTE				60
FNS	Vigili del fuoco/polizia penitenz.	035.324.131		7
INAS	Patronato Pubblico Impiego	035.324.202		30
	Patronato	035.324.200		
IAL	Lavoro e Formazione	035.324.753	035.324.113	27
POLITICHE INTERN.	Cooperazione Internazionale	035.324.112	035.324.113	25
SICET	Sindacato inquilini	035.324.230	035.324.113	32
SLP	Postelegrafonici	035.324.560	035.324.562	20
SPORTELLO ARTIGIANATO		035.324.777/123 331.102.81.37		24
SPORTELLO SICUREZZA		347.256.7838	035.324.113	33
SPORTELLO SOCIALE CASA CIRCONDARIALE		035.324.179	035.324.113	25
ASSISTENZA PRATICHE				
SPORTELLO ORIENTAMENTO LAVORO		035.324.115	035.324.113	33
DIPARTIMENTO FORMAZIONE		035.324.139	035.324.113	33
UFFICIO COMUNICAZIONI		035.324.759	035.324.113	
UFFICIO STAMPA		035.324.122	035.324.113	
VERTENZE	Cause di lavoro	035.324.170	035.324.128	26





Cara Iscritta, Caro Iscritto

Il 2025 è stato l'anno dei nostri Congressi che hanno visto mobilitate migliaia di persone nelle assemblee e nelle assisi ufficiali delle nostre Federazioni e dell'Unione territoriale.

Lo slogan che abbiamo scelto "IL CORAGGIO DELLA PARTECIPAZIONE - Per un nuovo protagonismo del lavoro" aderisce perfettamente all'impegno che ci siamo presi a partire dal precedente Congresso, quello del 2022, quando venne proprio posta l'attenzione "all'esigenza dell'apertura del confronto istituzionale in tema di applicazione dell'art. 46 della Costituzione relativo alla partecipazione" per dare vita a un modello sociale-economico innovativo.

La raccolta firme del 2023 si è poi concretizzata, alla luce del mandato affidato alla Confederazione, nella legge di iniziativa popolare che è stata approvata dal Parlamento il 15 maggio scorso "Disposizioni per la partecipazione dei lavoratori alla gestione, al capitale e agli utili delle imprese" dando concretezza a un'idea fondante della nostra Organizzazione.

Oggi siamo impegnati a dare forma alla partecipazione nei luoghi di lavoro secondo quanto previsto dalla normativa, impegnandoci a fare sempre meglio e ad acquisire sempre maggiori competenze per dare un protagonismo nuovo e responsabile a lavoratori e lavoratrici, a cambiare cioè la realtà dei luoghi di lavoro.

Dopo avere realizzato la "Maratona della Pace", a fine 2025 la Cisl rilancia e propone il Patto della Responsabilità. Mettiamo al bando gli egoismi e le visioni di brevissimo periodo! È il momento di unire le forze a livello di Comunità e di Paese ma anche di Europa. Vogliamo intraprendere un cammino di responsabilità che, a partire dalle richieste di modifica alla legge di bilancio, vuole rilanciare il "patto sociale" per focalizzare l'azione su lavoro, crescita, coesione, per costruire soluzioni concrete per lavoratrici, lavoratori, pensionati, pensionate, giovani, per le nostre famiglie, per chi è fragile, in difficoltà, solo.

E questo a partire anche dal nostro territorio, dalla nostra provincia a prescindere dai dati economici e dalle statistiche che non sempre riescono a fotografare le storie delle persone nella loro vita quotidiana.

Il nostro impegno sarà sempre, nella prossimità e nella solidarietà, nella

#Partecipazione #Coraggio #Lavoro

contrattazione, anche sociale, quello di dare dignità, costruire comunità, partecipare responsabilmente al disegno e alla realizzazione di un futuro di speranza e di pace.

Come tutti gli anni, su questo vademecum troverete i riferimenti del sistema Servizi nonché i riferimenti a tutte le attività che svolgiamo, con le sedi (sono 70!), i recapiti (sono 130, coprono quasi tutti i paesi della provincia!) e gli orari di apertura dei vari sportelli in cui prestano servizio più di 1.400 tra operatori, operatrici, attivisti e attiviste. Grazie alla nostra federazione dei pensionati, di anno in anno, si ampliano i luoghi della nostra prossimità: da quest'anno siamo, infatti, anche in Val di Scalve con una nostra sede!

Un ringraziamento particolare a tutti i nostri volontari, i pensionati, le pensionate, gli agenti sociali ai delegati e alle delegate nei luoghi di lavoro: sono più di 2500! E il loro impegno è determinante per affermare con fierezza che NOI, la CISL con oltre 124.000 associati e associate tra lavoratori attivi e pensionati, siamo il primo sindacato per iscritti in provincia: **siamo il sindacato dei Bergamaschi!**

È grazie al sostegno di tutti loro che la CISL ha tutelato, assistito e difeso migliaia di persone, offrendo risposte e soluzioni, oltre ad ascolto e sostegno.

Siamo impegnati sui temi del lavoro, compreso il diritto a vivere con una pensione dignitosa e una vita serena anche nella terza età, per la garanzia della salute, per il sostegno alle politiche di welfare e socio sanitarie, per politiche a favore e sostegno dei giovani e delle famiglie, dei migranti che sono una forza importante non solo nel mercato del lavoro.

Vogliamo che la nostra CISL sia un luogo di accoglienza e di condivisione, una casa dove essere ascoltati, ma anche un luogo dove potersi spendere in favore degli altri e costruire il bene di e per tutti.

Ti ringraziamo per il contributo e il sostegno che ci dai con la tua adesione che ha un valore importante che va oltre il gesto perché ci permette di avere più forza nei numeri, nelle idee e nelle proposte, di essere una grande CISL!



035.324.290

email fai.bergamosebino@cisl.itpec fai@pec.cislbergamo.itweb www.faicisl.it

Federazione Agricola Alimentare Ambientale Industriale

La Fai Cisl di Bergamo rappresenta e organizza i lavoratori dell'agricoltura e delle attività alimentari e ambientali che applicano i **seguenti contratti nazionali e provinciali di settore**:

- Operai agricoli e florovivaisti, impiegati e quadri agricoli, consorzi agrari, consorzi di bonifica, associazione allevatori, operai forestali e contoterzismo in agricoltura.
- Alimentare industriale di produzione e trasformazione dei prodotti alimentari, del tabacco, della panificazione e dell'artigianato alimentare (pasticcerie, gelaterie, gastronomie, torrefazione e panificazione).

Per i propri associati la Fai di Bergamo offre consulenze ed assistenza per la presentazione delle **domande di disoccupazione agricola** e assistenza per le pratiche rivolte a enti e fondi previdenziali/sanitari nazionali, oltre a tutte le domande da inviare alla Cassa Assistenza Salariale Agricoli e Florovivaisti (CASAF) di Bergamo per l'integrazione di malattia, infortunio e maternità per lavoratori e lavoratrici dell'agricoltura.

Di seguito i fondi previdenziali, sanitari e enti bilaterali più significativi costituiti dalla Fai Cisl:

ALIFOND fondo **pensione** per i lavoratori dell'industria alimentare e settore affini;

AGRIFONDO fondo **pensione** per i lavoratori agricoli;

FISA fondo assistenza **sanitaria** per i lavoratori agricoli e florovivaisti;

FIA fondo **sanitario** impiegati agricoli;

FONSAP fondo assistenza **sanitaria** per i lavoratori della panificazione e attività affine;

FASA fondo assistenza **sanitaria** alimentaristi;

FILCOOP **SANITARIO** fondo per i lavoratori delle cooperative e consorzi agricoli, dei consorzi agrari e del settore forestale;

FIS fondo **sanitario** dei dipendenti dei consorzi di bonifica e miglioramento fondiario;

EBS ente **bilaterale** di settore per i dipendenti dell'industria alimentare;

EPIPAL ente **bilaterale** della panificazione.

Ti aspettiamo presso le nostre sedi:

RECAPITI

BERGAMO **035.324.290**

Tutti i giorni dalle ore 9.00 alle 12.00

e dalle ore 14.30 alle 18.30

Sabato dalle ore 9.00 alle 12.00

GRUMELLO D.M. **035.830.426**

Martedì dalle ore 16.30 alle 18.30

TRESCORE B. **035.944.553**

Mercoledì dalle ore 16.30 alle 18.30

TREVIGLIO **0363.426.801**

Giovedì dalle ore 15.30 alle 18.30

ZOGNO **Emilio 344.1540999**

su appuntamento

ROMANO DI L. **0363.910.476**

Lunedì dalle ore 9.30 alle 12.30

si riceve su appuntamento

**FIRST CISL**Federazione Italiana Reti dei Servizi del Terziario
BERGAMO - SEBINO

☎ 035.324.740 📠 035.324.433

email bergamo@firstcisl.itweb www.firstcisl.it

Federazione Italiana Reti dei Servizi del Terziario

Chi siamo First Cisl - Federazione Italiana Reti dei Servizi del Terziario – è il sindacato dei lavoratori delle banche, delle assicurazioni, della finanza, della riscossione e delle authority. Nasce nel maggio 2015 dall'unione di Fiba Cisl e DirCredito.

Perché First Cisl? Perché il mondo - e in particolare quello del lavoro - è radicalmente cambiato negli ultimi dieci anni. Da un lato la globalizzazione economica, la deregolamentazione dei mercati, la finanza sovranazionale. Dall'altro una lenta e costante svalutazione della dimensione associativa e una cultura sempre meno consapevole della centralità del lavoro. Nell'attuale scenario lavorativo, politico, economico e sociale è necessario un **Sindacato specializzato** nella tutela dei comparti professionali, capace di confrontarsi con contesti più ampi e complessi. DirCredito e Fiba Cisl, partendo da questa comune consapevolezza, convinti della necessità di un profondo rinnovamento del sindacato, hanno messo insieme le proprie storie ed esperienze per dare vita a First Cisl. First Cisl è il sindacato **nuovo**, il primo a riunire e rappresentare l'intera categoria e le rispettive specificità. Con la sua forza e la sua esperienza First Cisl intende presidiare la contrattazione a ogni livello, offrire tutele personalizzate, favorire la valorizzazione delle **competenze**, fornire servizi dedicati. First Cisl è la nostra risposta.

5

BERGAMO☎ **035.324.740**

Tutti i giorni dalle 9.00 alle 13.00 dalle 14.30 alle 17.00

RECAPITI

Filiale di Bergamo

via Borgo Palazzo, 9b - Bergamo

☎ 035.086.1328 📠 035.086.1329

email ufficio.bergamo@bancaetica.com

Banca Popolare Etica è nata nel 1999 grazie all'impegno di tante persone ed organizzazioni che si sono attivate per costituire un istituto di credito ispirato ai principi della Finanza Etica: trasparenza, partecipazione, sobrietà, efficienza e attenzione alle conseguenze non economiche delle azioni economiche.

FIRST Cisl è tra i soci fondatori. Banca Etica garantisce una destinazione dei finanziamenti mirata esclusivamente ad ambiti di interesse collettivo: dalla cooperazione sociale, alla cooperazione internazionale, dalla tutela dell'ambiente alla promozione della cultura e legalità, dalle energie rinnovabili all'agricoltura biologica. Tutti i finanziamenti sono pubblicati nel sito www.bancaetica.it. Dall'8 di aprile 2013 Banca Etica ha deciso di rafforzare la propria presenza a Bergamo inaugurando una nuova Filiale, offrendo ai propri clienti un'ampia gamma di prodotti e servizi che permettono una completa operatività bancaria (libretti di risparmio, conti correnti, bancomat, carte di credito, obbligazioni, mutui prima casa, prestiti personali, fondi d'investimento). Informazioni dettagliate sull'attività e sui servizi offerti li trovi sul sito www.bancaetica.it o recandosi presso la Filiale.



☎ 035.324.710

email fisascat.bg@cisl.itweb www.fisascat.bergamo.it

f @ Fisascat CISL Bergamo

Federazione Italiana Sindacati Addetti Servizi Commerciali Affini e Turismo

Rappresenta i lavoratori e le lavoratrici dei settori del Terziario, Turismo e Servizi, per i quali stipula i contratti collettivi nazionali, aziendali e territoriali.

La Fisascat sperimenta e realizza innovative soluzioni per rafforzare la capacità di tutela dei lavoratori e delle lavoratrici, per esempio negli orari di lavoro, nella flessibilità contrattata, nel rapporto a tempo parziale, nella contrattazione di un salario aggiuntivo legato a parametri di redditività, nell'azione contro il lavoro nero. Nostro obiettivo è un lavoro capace di conciliare i tempi di lavoro con i tempi di vita, specialmente in favore del lavoro femminile.

I contratti che seguiamo:

• Commercio, Distribuzione, Servizi • Turismo, Pubblici esercizi, mense • Cooperative Sociali • Imprese di pulizia • Guardie giurate, Istituti di Vigilanza • Assistenza privata (UNEBA, ANASTE, AGIDAE, LA CURA) • Farmacie • Studi professionali • Lavoro domestico • Parrucchieri ed estetisti • Portieri, dipendenti da proprietari di fabbricato • Terme.

Previdenza Integrativa:

• Fondo FON. TE (www.fondofonte.it) • Previcoop • Fontur • Previdenza Cooperativa

Assistenza Sanitaria Integrativa:

• Fondo EST (www.fondoest.it) • Fast • Coopersalute • Cadiprof • Fare Mutua • Aster • Asim

Assistenza Bilateralità;

Sussidi ai lavoratori;

Assistenza Colf e badanti Bergamo tutti i giorni. Sarnico lunedì pomeriggio

Pratiche Naspi naspi.fisascat@gmail.com

Dimissioni telematiche

RECAPITI

BERGAMO ☎ 035.324.710 / 716

Tutti i giorni dalle 8.30 alle 12.30 e dalle 14.00 alle 18.00. Chiuso il Lunedì pomeriggio.

Sabato dalle 9.00 alle 12.00

CLUSONE ☎ 0346.25312

Giovedì dalle 8.30 alle 12.30

DALMINE ☎ 035.562920

Venerdì dalle 14.30 alle 17.30

GAZZANIGA ☎ 035.711492

Martedì dalle 9.00 alle 12.00

GRUMELLO D. M. ☎ 035.830426

Mercoledì dalle 9.00 alle 12.30 e dalle 14.30 alle 18.00

LOVERE ☎ 035.960418

Lunedì dalle 9.30 alle 12.00

PONTE S. PIETRO ☎ 035.611421

Martedì dalle 14.30 alle 17.30

ROMANO D.L. ☎ 0363.910476

Martedì dalle 14.30 alle 17.00

Venerdì dalle 9.00 alle 12.00

TREVIGLIO ☎ 0363.426801

Lunedì dalle 9.00 alle 12.00

Venerdì dalle 14.30 alle 17.00

ZOGNO ☎ 0345.94371

Mercoledì dalle 14.30 alle 18.00



035.324.430/31 - 335.5287.247

email g.autiero@cisl.itpec fistel@pec.cislbergamo.itweb www.cisl-bergamo.it Fistel Cisl Bg

Rappresentiamo e tuteliamo i lavoratori delle **telecomunicazioni** (installatori, addetti alla telefonia fissa, a quella mobile, ai **call-center** e agli internet provider) e i lavoratori **grafici dell'editoria**, della **carta** e della **stampa**, della **televisione**, dell'**audiovisivo** e dell'**intrattenimento**.

Oggi la tecnologia e i nuovi prodotti generano professioni nuove, difficilmente inquadrabili. La FISTel è in grado di garantire a tutti rappresentanza, tutela e la capacità di negoziare per tutti il contratto più idoneo alle specificità professionali di ognuno. Per tutelare la futura pensione dei lavoratori nel nostro comparto abbiamo contrattato fondi previdenza complementare per ogni contratto:

- per i lavoratori grafici, cartai e cartotecnici il fondo **Byblos**
www.fondobyblos.it
- per la stampa ed editoria dei giornali quotidiani
- nel settore TV, Cinema e Audiovisivo il fondo **Mediafond** (per tutte le aziende del settore radiotelevisivo privato)
www.mediafond.it
- per il contratto unico per le telecomunicazioni e ICT, il fondo **Telemaco**
www.fondotelemaco.it
- è previsto nei contratti dei grafici, editoria, cartai e cartotecnici dell'industria, l'assistenza sanitaria integrativa con il **fondo salute SEMPRE**.

RECAPITI

BERGAMO

035.324.430 / 335.5287.247

Tutti i giorni, previo appuntamento telefonico, dalle 9.00 alle 12.30 e dalle 14.30 alle 18.30

VIGILI DEL FUOCO/POLIZIA PENITENZIARIA



035.324.131

email fns@pec.cislbergamo.it

La FNS CISL è la Federazione Nazionale della Sicurezza della CISL: rappresenta i lavoratori dei Vigili del Fuoco e della Polizia Penitenziaria.

Forte di una consolidata presenza anche a Bergamo, in questi anni ha costruito salde relazioni con gli iscritti/le iscritte attraverso la tutela nei luoghi di lavoro, l'assistenza e le sinergie con i servizi della Cisl.

RECAPITI

BERGAMO

035.324131

Per informazioni scrivere a: fns@pec.cislbergamo.it



☎ 035.324.360 📠 035.324.365

email filca.bergamo@cisl.it

pec filca@pec.cislbergamo.it

web www.cislbergamo.it

Federazione Italiana Lavoratori Costruzioni e Affini

La **FILCA** associa e tutela i lavoratori e le lavoratrici dipendenti dell'industria e dell'artigianato addetti nell'edilizia, cave, inerti, nel legno-arredamento, nei lapidei, nei laterizi, nei manufatti in cemento e nelle aziende di cemento, calce e gesso.

Nei nostri uffici, ogni iscritto, **può gratuitamente** usufruire dell'assistenza, del controllo e della verifica di:

8

- **Busta paga ed inquadramento professionale;** ferie, ex-festività e r.o.l.; malattie o infortuni; maternità; assegni famigliari; assegno unico; cassa integrazione; permessi retribuiti; aspettative e congedi parentali; assicurazione sanitaria integrativa; previdenza integrativa di settore; liquidazione (T.F.R.) e disoccupazione, riqualificazione professionale ed accompagnamento alla rioccupazione.
- **“Cartelle” edili di Cassa Edile o Edilcassa di luglio e di dicembre** di ogni anno; scatti di anzianità (A.P.E. di maggio) con la ricongiunzione delle ore lavorate e dichiarate presso le Casse Edili delle altre Province. Sicurezza sul lavoro e malattie professionali. Estratto INPS dei contributi per la pensione.
- **Compilazione delle domande di Assistenza ordinarie e/o straordinarie di Cassa Edile (<https://cassaedilebergamo.azurewebsites.net>) o Edilcassa (<https://www.edilcassabg.it>)** per ottenere rimborsi delle assistenze bilaterali.
- **Assicurazione infortuni gratuita** in caso di ricovero ospedaliero (dal 4° giorno) a seguito di infortunio lavorativo o extralavorativo.
- **Contratto provinciale:** trasporto, mensa, trasferte, abiti di lavoro, sorveglianza sanitaria e formazione professionale (Scuola Edile e CPTA).



RECAPITI

BERGAMO ☎ 035.324.360

Da Lunedì a Venerdì
9.00 - 12.30 / 14.30 - 18.30
Sabato 9.00 - 12.00

GRUMELLO D.M. ☎ 035.830.426

Mercoledì e Venerdì: 16.00 - 18.30
Lunedì, Martedì e Giovedì
previa verifica telefonica
9.00 - 12.30 / 14.30 - 18.30
2° e 3° Sabato: 9.00 - 12.00

PONTE S. PIETRO ☎ 035.611.421

Giovedì: 16.00 - 18.30
Lunedì, Martedì, Mercoledì e Venerdì:
previa verifica telefonica
9.00 - 12.30 / 14.30 - 18.30.

TREVIGLIO ☎ 0363.426.801

Martedì 16.00 - 18.30
Lunedì, Mercoledì, Giovedì e Venerdì
previa verifica telefonica
9.00 - 12.30 / 14.30 - 18.30
3° Sabato 9.00 - 12.00

ROMANO D.L. ☎ 0363.910.476

Lunedì e Mercoledì 16.00 - 18.30
2° Sabato 9.00 - 12.00

TRESCORE BALNEARIO ☎ 035.944.553

Giovedì 16.00 - 18.30

ZOGNO ☎ 0345.94.371

4° Mercoledì 16.00 - 18.30
2° Sabato 9.00 - 12.00

DALMINE ☎ 035.564.889

Martedì 16.00 - 18.30

GAZZANIGA ☎ 035.711.492

Venerdì 16.00 - 18.30

CLUSONE ☎ 0346.25.312

Martedì 16.00 - 18.30

LOVERE ☎ 035.960.418

2° e 4° Lunedì 16.00 - 18.30

ZINGONIA ☎ 035.882.198

Mercoledì 16.00 - 18.30

S. OMOBONO TERME ☎ 335.674.3612

Mercoledì solo su appuntamento

CALUSCO D'ADDA ☎ 335.674.3612

Martedì solo su appuntamento

COLOGNO AL SERIO ☎ 335.1939083

Venerdì solo su appuntamento

I RECAPITI POTREBBERO SUBIRE VARIAZIONI. È CONSIGLIATO CONTATTARE
LA SEDE O L'OPERATORE DI RIFERIMENTO PER ACCERTARSI DELLA PRESENZA

SEDE CENTRALE

BERGAMO ☎ 035.324.360



☎ 035.324.510 📠 035.324.511

email fp@pec.cislbergamo.itemail fp.bergamo@cisl.itweb www.fpbergamocisl.it

Funzione Pubblica

La **Cisl Funzione Pubblica**, è la Federazione dei lavoratori dei servizi pubblici. Tuteliamo ogni giorno, a livello provinciale, oltre **4.000 iscritti**, donne e uomini che lavorano nella **Pubblica Amministrazione** e nel mondo dei **servizi pubblici e privati. Rappresentiamo**, in particolare, i **dipendenti sanità e dell'assistenza pubblica e privata, dei Ministeri e degli organi dello Stato; dei Comuni, delle Province, delle Città Metropolitane e Regioni; degli Enti Pubblici non Economici; delle Agenzie e del Terzo Settore.**

I nostri iscritti sono tutti quei lavoratori e quelle lavoratrici che ogni giorno prestano la propria professionalità per rispondere ai bisogni dei cittadini, delle comunità e delle imprese. Essi promuovono, nel lavoro, il benessere e la coesione sociale. Il nostro impegno è quello di tutelare i loro diritti e valorizzarne il potenziale e la professionalità. Nei nostri uffici, ogni iscritto può gratuitamente usufruire

- della consulenza sui temi relativi al proprio rapporto di lavoro;
- dell'attivazione dell'assicurazione professionale;
- della consulenza sulla previdenza complementare - Fondo Perseo;
- pacchetti crediti ECM per i professionisti soggetti all'obbligo;
- corsi di preparazione ai concorsi nella pubblica amministrazione;
- del Servizio dimissioni telematiche.

Per essere sempre aggiornato e per ricevere in tempo reale le informazioni che ti riguardano segnala il tuo indirizzo di posta elettronica e visita il sito web.

AGENZIE FISCALI E STATO	AGENZIE FISCALI	AGENZIE DELLE ENTRATE E DEL TERRITORIO DOGANE E MONOPOLI DI STATO
	MINISTERI	ECONOMIA E FINANZE AGRICOLTURA E FORESTE BENI CULTURALI DIFESA GIUSTIZIA INTERNO LAVORO PUBBLICA ISTRUZIONE TRASPORTI
AUTONOMIE LOCALI		REGIONE ED AGENZIE REGIONALI COMUNI COMUNITA' MONTANE C.C.I.A.A. ISTITUTI EDUCATIVI PARCO OROBIE BERGAMO PARCO DEI COLLI PROVINCIA FEDERCASA UNIONE DEI COMUNI A.B.F. M.I.A. B.O.F.
PARASTATO		ACI - ACI PRA CONI INAIL, INPS E INPDAP ORDINI E COLLEGI PROFESSIONALI
SANITÀ PUBBLICA E PRIVATA		ARPA BERGAMO A.T.S. BERGAMO
	A.O. PUBBLICHE	A.S.S.T. BERGAMO EST A.S.S.T. BERGAMO OVEST A.S.S.T. PAPA GIOVANNI XXIII
	CASE DI CURA, ISTITUTTI E CLINICHE PRIVATI	STRUTTURE SANITARIE, SOCIO SANITARIE E SOCIO ASSISTENZIALI PRIVATE CON CCNL ARIS, ARIS RSA, AIOP, UNEBA, ENTI LOCALI, SANITÀ PUBBLICA E COOPERATIVE SOCIALI
	3° SETTORE	ONLUS ANPAS COOPERATIVE SOCIALI ASSOCIAZIONI DI VOLONTARIATO FONDAZIONI EX IPAB E CASE DI RIPOSO
PATRONATO		INAS
PREVIDENZA INTEGRATIVA		FONDO PERSEO SIRIO
PRATICHE		DIMISSIONI ONLINE

RECAPITI

Per le consulenze in ufficio fissare appuntamento telefonico al ☎ 035.324.510



☎ 035.324.690/91
 email fit@pec.cislbergamo.it
 web www.ft.cisl.it

Federazione Italiana Trasporti

La **FIT-CISL** è il Sindacato che tutela e contratta per i lavoratori del:

- Trasporto Merci e Logistica
- Trasporto Pubblico
- Autonoleggio
- Impianti a Fune
- Ferrovie
- Autostrade
- Cooperative di Facchinaggio
- Aeroportuali

- Appalti Ferroviari
- Igiene Ambientale Pubblica e Privata
- Trasporto funerario privato
- Navigazione

I Servizi ai nostri iscritti

- Assistenza contrattuale e vertenziale (conciliazioni)
- Controllo buste paga
- Fondi Previdenza e sanità Integrativa
- Dimissioni

BERGAMO ☎ 035.324.690/91

Da **Lunedì a Venerdì** dalle ore 9.00 alle 12.30 e dalle ore 14.30 alle 18.30 **Sabato** previo appuntamento dalle 10.00 alle 12.00

TREVIGLIO

Mercoledì e Venerdì dalle 9.30 alle 11.30

ROMANO DI LOMBARDIA

Venerdì dalle 15.00 alle 17.00

RECAPITI

11



FeLSA CISL
 Federazione Lavoratori
 Somministrati Autonomi Atipici

☎ 035.324.141
 email alessia.cozzi@cisl.it
 web www.felsa.cisl.it

Federazione Lavoratori Somministrati e Autonomi

La Felsa è la federazione che tutela i lavoratori somministrati (Agenzie di Lavoro), i lavoratori autonomi con partita Iva ed i collaboratori coordinati continuativi / collaboratori occasionali / collaboratori sportivi. **I servizi ai nostri iscritti:**

- controllo cedolini • assistenza legale e consulenza in materia di lavoro e contrattuale • pratiche NASPI e DIMISSIONI ONLINE • sportello bilateralità somministrazione EBITEMP (rimborsi), FORMA. TEMP (sostegno al reddito) • iscrizione fondo di previdenza complementare per somministrati FON.TE.



L'associazione della Cisl aderente alla Felsa Cisl che rappresenta il variegato mondo del lavoro autonomo. Per maggiori informazioni visitare il sito <https://vivace.cisl.it/convenzioni/>

Ti aspettiamo presso i nostri recapiti, sempre previo appuntamento telefonico

RECAPITI

BERGAMO ☎ 035.324.141

Via Carnovali, 88/a
alessia.cozzi@cisl.it - 342 068 0054

BREMBATE ☎ 035.419.41.70

Via Crespi, 20
iqbal.mohammad@cisl.it - 351 437 0625

CALUSCO D'ADDA ☎ 035.791.809

Via Gaetano donizetti, 69
iqbal.mohammad@cisl.it - 351 437 0625

GRUMELLO ☎ 035.830.426

Via Martiri della Libertà, 47
chiara.marcellino@cisl.it - 379 216 5158

PONTE S. PIETRO ☎ 035.611.421

Via Giuseppe Garibaldi, 39
iqbal.mohammad@cisl.it - 351 437 0625

ROMANO DI L. ☎ 0363.910.476

Via Cav. Carlo Pagliarini, 34
chiara.marcellino@cisl.it - 379 216 5158

TERNO D'ISOLA ☎ 035.90.51.19

Via Castegnate, 24
iqbal.mohammad@cisl.it - 351 437 0625

TREVIGLIO ☎ 0363.426.801

Via Pontirolo, 13
chiara.marcellino@cisl.it - 379 216 5158



☎ 035.324.390

✉ fim.bergamo@cisl.it

✉ fim@pec.cislbergamo.it

🌐 www.fimbergamo.it

Federazione Italiana Metalmeccanici

La Fim-Cisl di Bergamo rappresenta i lavoratori delle aziende che applicano i contratti di settore metalmeccanico:

- Industrie Metalmeccaniche (Federmeccanica, Confimi e Unionmeccanica);
- Artigianato metalmeccanico (metalmeccanico ed installazione di impianti);
- Cooperative di produzione metalmeccaniche;
- Aziende OrafoArgentieri ed affini e Odontotecniche.

Oltre all'azione contrattualistica nazionale la Fim-Cisl di Bergamo pianifica una capillare contrattazione aziendale sul territorio in tutte le zone della provincia con la presenza di operatori sindacali e di numerosi delegati.

Per qualsiasi bisogno puoi rivolgerti agli operatori e ai rappresentanti sindacali nelle RSU aziendali.

L'iscritto al sindacato dei metalmeccanici FIM-CISL vale di più!

Potrai utilizzare l'assistenza, i servizi e le tutele che il sindacato ti mette a disposizione:

- Controllo Buste Paghe, Malattia, Infortunio, conto ferie e PAR, TFR e altre spettanze.
- Servizio dimissioni telematiche dal posto di lavoro.
- Verifica, consulenza e assistenza applicazione diritti individuali e collettivi (passaggi di categoria, diritto allo studio e permessi formazione, congedi retribuiti, ecc.) normative contrattuali e di Legge.
- Fondi Previdenziali Cometa, Fondapi, Fon.te: Consulenza, assistenza compilazione domande e modulistica prevista (iscrizione, trasferimento, anticipi, aumento contribuzione, sospensione contribuzione ecc.).
- Fondi Sanitari MetaSalute, San.Arta, PMI salute, EBM salute: consulenza, assistenza compilazione domande e modulistica prevista.
- Compilazione moduli vari relativi al rapporto di lavoro (domanda detrazioni fiscali, Assegno unico, richieste permessi, domanda aspettativa, congedi e provvidenze ELBA).
- Recupero differenze salariali e TFR.



**Ti aspettiamo presso le nostre sedi,
Orari al pubblico delle sedi FIM-CISL**

RECAPITI

BERGAMO ☎ **035.324.390**

via Carnovali, 88/a
Segretario Generale E. Fantini
S. Frigeni, L. Salvioni
da Lunedì a Venerdì: 9.00 - 12.30/14.30
- 18.30 Sabato: 9.00 - 12.00

ALBANO S.A. ☎ **035.583.333**

via Roma, 4
G. Biundo, M. Businaro
da Lunedì a Venerdì: 17.00 - 18.30
1° sabato del mese 9.00 - 12.00
 È consigliato l'appuntamento telefonico

GAZZANIGA ☎ **393.356.52.08**

via Vittorio Veneto, 24
M. Fiorina
da Lunedì a Venerdì: 17.00 - 18.30
2° Sabato del mese 9.00 - 12.00
 È consigliato l'appuntamento telefonico

LOVERE ☎ **035.960.418**

Palazzo Tadini
L. Tonelli
da Lunedì a Venerdì: 9.00 - 12.30 /
 17.00 - 18.30
1° Sabato del mese dalle 9.00 alle 12.00
 È consigliato l'appuntamento telefonico

GRUMELLO D.M. ☎ **035.830.426**

via Martiri della Libertà, 47
V. Zammito, G. Biundo, M. Businaro
da Lunedì a Venerdì: 17.00 - 18.30
2° e 4° Sabato del mese: 9.00 - 12.00
 È consigliato l'appuntamento telefonico

PONTE S.P. ☎ **035.611.421**

via G. Garibaldi 39/B
E. Scippa, M. Carminati, E. Castelli
da Lunedì a Venerdì: 17.00 - 18.30
1°, 2° e 3° Sabato del mese 9.00 - 12.00
 È consigliato l'appuntamento telefonico

TREVIGLIO ☎ **0363.426.801**

via Puntirolo, 13
F. Fici, A. Pastore
da Lunedì a Venerdì: 17.00 - 18.30
1° e 4° Sabato del mese 9.00 - 12.00 - È
 consigliato l'appuntamento telefonico

ZINGONIA ☎ **035.882.198**

Corso Europa, 8 m.locati@cisl.it
M. Locati
da Lunedì a Venerdì: 17.00 - 18.30
 È consigliato l'appuntamento telefonico

Gli altri recapiti della FIM-CISL:

RECAPITI

ALBINO ☎ **393.356.52.08**

via Mazzini, 28
M. Fiorina previo appuntamento telefonico

BREMBILLA ☎ **344.189.69.83**

via Marconi, 14
M. Carminati previo appuntamento telefonico

BONATE SOTTO ☎ **345.644.82.53**

via S. Giulia, 4
E. Scippa previo appuntamento telefonico

CISANO BERGAMASCO ☎ **035.493.0143**

via Locatelli, 2
1° e 3° Giovedì 16.00 - 18.30
E. Castelli previo appuntamento telefonico

CLUSONE ☎ **393.356.52.08**

via De Bernardi, 37
Giovedì 15.30 - 18.30
M. Fiorina previo appuntamento telefonico

DALMINE ☎ **035.564.889**

piazza Caduti, 4
Venerdì pomeriggio previo appuntamento
 telefonico
S. Frigeni 345.926.17.77

ROMANO D.L. ☎ **0363.910.476**

via Cav. Pagliarini, 34
Martedì e Venerdì 16.00 - 18.00
F. Fici

SARNICO ☎ **345.9252872**

Viale della Libertà, 40
Martedì 15.00 - 18.00
L. Tonelli previo appuntamento telefonico

TRESCORE B. ☎ **035.944.553**

via Locatelli, 64
Martedì 17.00 - 18.30 **G. Biundo**

ZOGNO ☎ **0345.94.268**

via Cavagnis, 6
Giovedì 16.30 - 18.30 **M. Carminati**

PARTECIPA E FAI PARTECIPARE NELLA FIM-CISL
 il sindacato autonomo dai partiti, che lotta e contratta per te!



☎ 035.324.260 📠 035.324.268

email fnp.bergamo.sebino@cisl.itweb www.fnpbergamo.it

Federazione Nazionale Pensionati

È il sindacato delle pensionate e dei pensionati della Cisl.

Oltre alla tutela sindacale, contrattuale e vertenziale, offre un'ampia rete di servizi e di "segretariato sociale" in collaborazione con il Patronato di assistenza Inas, con le Categorie dei lavoratori, le Unioni sul territorio e le associazioni di tutela promosse dalla Cisl.

È presente sul territorio provinciale con i suoi 130 recapiti comunali e 42 sedi proprie che mettono a disposizione degli iscritti FNP:

- la tutela gratuita previdenziale e sociosanitaria
- l'assistenza fiscale, in collaborazione con il CAAF CISL
- l'assistenza per i problemi della casa, in collaborazione con il SICET
- l'assistenza per i consumatori, in collaborazione con ADICONSUM
- servizi alla persona e attività socialmente utili
- iniziative culturali e per il tempo libero, in collaborazione con ANTEAS ed OASI



14

La FNP offre inoltre gratuitamente ai soci:

- un rimborso di solidarietà in caso di furto, rapina o scippo
- la copertura assicurativa per ricovero a seguito di infortunio
- tariffe agevolate per servizi ed acquisti

RECAPITI

BERGAMO ☎ 035.324.260
Via Carnovali, 88/a

☎ 035.210.760
Via Angelo Maj, 34 accesso da via Borgo
Palazzo, 51

SORISOLE (Petosino) ☎ 035.575.462
Via M. della Libertà, 57

TORRE BOLDONE ☎ 035.362.886
Via Kennedy, 2

ZONA DALMINE
DALMINE ☎ 035.564.889
Viale Mazzini, 3

OSIO SOTTO ☎ 035.806.499
Via Verdi, 6

STEZZANO ☎ 035.591.082
Via Adua, 16/18

TREVIOLIO ☎ 035.693.574
Via Roma, 77/d

CURNO ☎ 035.461.311
Via E. de Amicis, 17

MOZZO ☎ 035.415.64.54
Via S. Lucia, 4

ZINGONIA ☎ 035.882.198
Corso Europa, 8

ZONA GRUMELLO DEL MONTE
BOLGARE ☎ 035.442.90.53
Via Roma, 2/4

GRUMELLO D.M ☎ 035.830.426
Via Martiri della Libertà, 47

PALOSCO ☎ 035.449.74.05
Via San Lorenzo, 15



RECAPITI

ZONA ISOLA

BONATE SOTTO ☎ 035.49.30.143
Via Rimembranze, 2

BREMBATE ☎ 035.41.94.170
Via Crespi, 20

CALUSCO D'ADDA ☎ 035.79.18.09
Via Donizetti, 69

CISANO B.SCO ☎ 035.78.20.15
Via Locatelli, 2

PONTE S. P ☎ 035.611.421
Via Garibaldi, 39/b

TERNO D'ISOLA ☎ 035.905.119
Via Castegnate, 24

ZONA ROMANO DI LOMBARDIA

CIVIDATE AL P. ☎ 0363.945.382
P.zza Marconi, 65

COLOGNO AL S. ☎ 035.897.634
Via Veneto, 17

FONTANELLA ☎ 0363.90.75.79
Via Roma, 41

MARTINENGO ☎ 0363.904.047
Via Locatelli, 55

ROMANO L. ☎ 0363.910.476
Via Carlo Pagliarini, 34

URGNANO. ☎ 035.89.20.52
Via Roma, 87

ZONA TRESORE BALNEARIO

CASAZZA ☎ 035.812.759
Via Don Luigi Zinetti, 4

TRESORE B. ☎ 035.944.553
Via Locatelli, 79

ZONA SERIATE

ALBANO S. A. ☎ 035.583.333
Via Roma, 4

SCANZOROSCIATE ☎ 035.663.480
Via Colleoni, 45

SERIATE ☎ 035.45.23.830
Via Venezian, 6 accesso anche da via del Fabbro - corte dietro parrocchia)

ZONA TREVIGLIO

CARAVAGGIO ☎ 0363.351.887
Via Vicinato, 20

FARA G. D'ADDA ☎ 0363.396.199
Via Longobardica, 18/b

TREVIGLIO ☎ 0363.303.311
Via S. Agostino, 8

TREVIGLIO ☎ 0363.426.801
Via Pontirolo, 15

ZONA VALLE BREMBANA E IMAGNA

ALMÈ ☎ 035.543.058
Via Campofiori, 41

ALMENNO S.S. ☎ 035.643.408
Via Pitentino, 19

PIAZZA BREMBANA ☎ 0345.82.615
Via Roma, 34

S. OMOBONO T. ☎ 035.852.760
Via alle Fonti, 17/a

S. GIOVANNI BIANCO ☎ 0345.435.45
Via Boselli, 11

S. PELLEGRINO T. ☎ 0345.21.037
Via Bortolo Belotti, 3

VALBREMBO ☎ 035.04.00.058
Via Roma, 65 c/o sala comunale

VAL BREMBILLA ☎ 0345.534.64
Via Marconi, 14

ZOGNO ☎ 0345.942.68
Via Cavagnis, 6

ZONA VALLE SERIANA ALTA

ARDESIO ☎ 0346.344.83
Via Marconi, 20

CLUSONE ☎ 0346.253.12
Via De Bernardi, 37

VILMINORE DI SCALVE ☎ 0346.1752012
Piazza Giustizia, 1

ZONA VALLE SERIANA BASSA

ALBINO ☎ 035.753.241
Via Mazzini, 28

ALZANO NESE ☎ 035.516.418
Via Marconi, 18

COMENDUNO ☎ 035.752.379
Centro Sociale Villa Pacis

GAZZANIGA ☎ 035.711.492
Via V. Veneto, 24

LEFFE ☎ 035.73.43.50
Via Gallizioli, 3

NEMBRO ☎ 035.470.725
Via Garibaldi, 22

PRADALUNGA ☎ 035.76.73.33
Centro Sociale

VILLA DI SERIO ☎ 035.65.91.713
Centro Sociale

ZONA ALTO SEBINO

COSTA VOLPINO ☎ 035.97.31.46
Via Wortley, 9

LOVERE ☎ 035.96.04.18
Via Paglia, 10

SOVERE ☎ 035.98.27.57
Via S. Gregorio, 25

ZONA BASSO SEBINO

SARNICO ☎ 035.91.12.68
Viale della Libertà, 40



☎ 035.324.636 📠 035.324.632
 email cislscuola_bergamo@cisl.it
 web www.bergamo.cislscuolalombardia.it
 f www.facebook.com.cislscuolabergamo

Cisl Scuola

La CISL SCUOLA organizza i lavoratori della scuola di ogni ordine e grado, statale e non statale, delle istituzioni educative e dei Centri, Enti e Agenzie di Formazione Professionale, privata, convenzionata e pubblica e dell'amministrazione centrale e periferica della pubblica amministrazione senza distinzione di opinioni politiche o di credo religioso.

Si propone il loro pieno coinvolgimento nella gestione del processo formativo attraverso la **partecipazione attiva** alla vita e all'organizzazione della scuola; la formazione e l'**aggiornamento** continuo del personale docente, ATA e dirigenti scolastici, finalizzati ad un miglior utilizzo delle risorse materiali ed umane tale da promuovere la **crescita civile** e culturale degli alunni; l'**autonomia** e la democrazia partecipata.

Gli iscritti CISL possono segnalare il proprio indirizzo di posta elettronica per ricevere direttamente informazioni e scadenze tramite newsletter.

Appuntamenti on line collegandosi al sito:

www.bergamo.cislscuolalombardia.it

ORARI CONSULENZA

BERGAMO ☎ 035.324.636

Lunedì: 10.00-12.00 / 15.00-18.00

Martedì: 15.00-18.00

Mercoledì: 10.00-12.00 / 15.00-18.00

Giovedì: 10.00-12.00 / 15.00-18.00

Venerdì: 15.00-18.00

CONSULENZA NELLE SEDI DECENTRATE (solo periodi di attività scolastica)

TREVIGLIO ☎ 0363.426.801

Tutti i martedì e venerdì 15.00 - 18.00

ZOGNO ☎ 0345.942.68

Lunedì 15.00 - 18.00

ROMANO DI L. ☎ 0363.910.476

Giovedì 15.00 - 18.00

PONTE S.PIETRO ☎ 035.611.421

Mercoledì 15.30 - 18.00

LOVERE ☎ 035.960.418

Martedì e giovedì 15.00 - 18.00

GRUMELLO D. M. ☎ 035.830.426

Tutti i mercoledì 15.00 - 18.00

TRESCORE ☎ 035.944.553

Lunedì 15.00 - 18.00

CLUSONE ☎ 0346.25.312

1° e 3° venerdì del mese 15.00 - 18.00

DALMINE ☎ 035.562.920

Giovedì 15.00 - 18.00

GAZZANIGA ☎ 035.711.492

2° e 4° venerdì 15.00 - 18.00

La consulenza avviene previo appuntamento on-line collegandosi al sito:

www.bergamo.cislscuolalombardia.it

CONSULENZA SCUOLA NON STATALE E FORMAZIONE PROFESSIONALE

BERGAMO

tutti i lunedì, martedì, mercoledì e giovedì

TREVIGLIO

tutti i venerdì

CLUSONE

1° e 3° venerdì del mese

GAZZANIGA

2° e 4° venerdì del mese

LOVERE

tutti i martedì e giovedì



☎ 329.837.37.95

✉ flaei.bergamo@gmail.com

🌐 www.flaeicisl.org

Federazione Lavoratori Aziende Elettriche Italiane

FLAEI organizza, rappresenta e tutela i lavoratori delle aziende elettriche (gruppo ENEL, Terna, Cesi, Edison, etc.) e delle ex-municipalizzate della nostra provincia.

Sul sito internet è disponibile una ampia documentazione - e le nostre proposte - sui dibattiti e le questioni aperte riguardo politiche energetiche, contratti e tutela dei lavoratori elettrici: www.flaeicisl.org



FOPEN è il fondo pensione complementare per i dipendenti del gruppo Enel. www.fondofopen.it

17



PEGASO Pegaso è il Fondo Pensione Nazionale Complementare per i lavoratori delle **Imprese di Servizi di Pubblica Utilità**; è un'associazione senza scopo di lucro, istituita con lo scopo esclusivo di garantire ai lavoratori associati una pensione complementare a quella erogata dal sistema pubblico. www.fondopegaso.it



FISDE Il Fondo Integrativo Sanitario per il Dipendenti del Gruppo Enel ha come scopo di

- fornire **prestazioni sanitarie** mediante convenzioni (assistenza diretta) o mediante rimborso (assistenza indiretta)
- realizzare iniziative in materia di **medicina preventiva**;
- realizzare interventi finalizzati all'assistenza ai soggetti portatori di handicap o con problemi connessi alle cosiddette "nuove emergenze sociali". www.fsde.it



ARCA Tra i molti servizi che l'Associazione dei dipendenti ENEL offre ai propri associati vi sono: attività ricreative per adulti, giovani e famiglie, proposte turistiche, iniziative culturali e sportive, borse di studio e convenzioni. www.arca-enel.it

RECAPITI

BERGAMO

Per appuntamento telefonare al numero **329.83.73.795**



☎ 035.324.450

✉ femca.bergamo@cisl.it

🌐 www.femcacisl.it
www.cisl-bergamo.it

Federazione Energia Moda Chimici Affini

La FEMCA Cisl di Bergamo rappresenta i lavoratori dei settori Tessile e Abbigliamento, Chimico e Farmaceutico, Gomma plastica, Energia, Gas, Acqua, Vetro, Ceramica, Pelli e Cuoio, Calzaturiero.

Svolgiamo un'azione di contrattazione aziendale quotidiana nelle aziende per rispondere ai bisogni reali delle persone. La Femca Cisl offre ai suoi iscritti, tutela e assistenza tecnica sulle seguenti problematiche:

- Tutela e assistenza sul posto di lavoro
- Controllo busta paga (malattia, ferie, TFR, livelli e qualifica)
- Consulenza e assistenza su congedi, permessi e aspettativa.
- Compilazione dimissioni volontarie (telematiche)
- Compilazione assegno unico
- Compilazione modello detrazioni fiscali
- Compilazione richiesta di Naspi (disoccupazione)
- Assistenza e compilazione modulistica prevista per Fondi Pensionistici del settore (vedi sotto)
- Assistenza e compilazione modulistica prevista per Fondi Sanitari del settore (vedi sotto)

Principali Fondi Pensionistici



Previmoda (www.previmoda.it)

Fondo Pensione per i dipendenti delle aziende Tessili



Fonchim (www.fonchim.it)

Fondo Pensione per i dipendenti delle aziende Chimiche



Fondo Gomma Plastica (www.fondogommaplastica.it)

Fondo Pensione per i dipendenti delle aziende Gomma e Plastica



Pegaso (www.fondopegaso.it)

Fondo Pensionistico per i dipendenti delle aziende che applicano il contratto Gas Acqua



Chiamaci o scrivici una email per fissare il tuo appuntamento

RECAPITI

BERGAMO ☎ 035.324.450

Lunedì-Venerdì 9.00 - 12.00 / 14.30 - 18.30

Sabato 9.00 - 12.00

su appuntamento

sergio.licini@cisl.it

daniele.vedovati@cisl.it

giuseppe.baccala@cisl.it

GAZZANIGA ☎ 035.711.492

Lunedì 14.30 - 18.30

Tutti i giorni previo appuntamento

9.00 - 12.00 / 14.30 - 18.30

3° Sabato del mese 8.30 - 11.30

su appuntamento

milena.occioni@cisl.it

GRUMELLO D.M. ☎ 035.830.426

Martedì 14.30 - 18.30

Tutti i giorni su appuntamento

9.00 - 12.00 / 14.30 - 18.30

1° Sabato del mese 9.00 - 12.00

massimiliano.torri@cisl.it

pietro.schiesaro@cisl.it

PONTE S.P. ☎ 035.611.421

Mercoledì 14.30 - 18.30

Tutti i giorni su appuntamento

9.00 - 12.00 / 14.30 - 18.30

antonio.lapace@cisl.it

TREVIGLIO ☎ 0363.426.801

Martedì 14.30 - 18.30

3° Sabato del mese 9.00 - 12.00

Tutti i giorni su appuntamento

9.00 - 12.00 / 14.30 - 18.30

simone.alloni@cisl.it

CLUSONE ☎ 0346.25312

su appuntamento

milena.occioni@cisl.it

ROMANO D.L. ☎ 0363.910.476

Giovedì 16.00 - 18.30

massimiliano.torri@cisl.it

VILLONGO

Martedì e Venerdì 14.30 - 18.00

pietro.schiesaro@cisl.it

ZINGONIA ☎ 035.324.450

su appuntamento

femca.bergamo@cisl.it

Principali Fondi Sanitari



Sanimoda (www.sanimoda.it)

Fondo Sanitario per i dipendenti delle aziende Tessili



Faschim (www.faschim.it)

Fondo Sanitario per i dipendenti delle aziende Chimiche



Fondo Gomma Plastica (www.fondogommaplastica.it)

Fondo Sanitario per i dipendenti delle aziende Gomma e Plastica



Fasie (www.fasie.it)

Fondo Sanitario per i dipendenti delle aziende che applicano il contratto Gas Acqua



POSTE

VADEMECUM 2026



SLP CISL

☎ 035.324.560 / 335.142.46.17

☎ 035.324.562

✉ bergamo@slpcisl.it

🌐 www.slpcisl.it

Sindacato Lavoratori Poste

Siamo il sindacato dei Lavoratori Poste della CISL, rappresentiamo e tuteliamo i lavoratori del Gruppo Poste Italiane e delle Agenzie di recapito e degli Appalti Postali.

Per ogni informazione o aggiornamento sul mondo postale puoi consultare i nostri siti internet nazionale (www.slp-cisl.it) e bergamasco (www.slp-cisl.it/bergamo/home.cfm attualmente in fase di costruzione).

Per mantenere un contatto continuo e costante con la segreteria SLP di Bergamo e per poter ricevere le ultime novità, segnala la tua e-mail al seguente indirizzo di posta elettronica bergamo@slpcisl.it o flp.lombe@cisl.it, riceverai tutte le ultime notizie e i documenti di particolare rilevanza territoriale, regionale e nazionale.

20



Fondo Poste: È il fondo di previdenza complementare contrattato per i lavoratori del Gruppo Poste. Per informazioni e adesioni contattaci presso la sede in via Carnovali, 88/a, a Bergamo. Qui trovi sempre un esperto per ogni informazione e tutta la modulistica necessaria all'adesione.

Sito web: www.fondoposte.it



Sito web: www.cralposte.it

Cral Poste Lombardia 1,
via Carnovali, 88 - Bergamo
Lunedì - Venerdì 9.00 - 12.00
Mercoledì 14.30 - 17.00

e-mail: cralpostebg@tiscalinet.it

RECAPITI

BERGAMO

☎ 035.324.561 - 335.1424.617

Tutti i giorni dal lunedì al giovedì, dalle 8.30 alle 12.30 e dalle 15.30 alle 18.00 (su appuntamento)

Il venerdì dalle 8.30 alle 12.30

Ufficio Pensionati di Poste Italiane

☎ 333.493.6848

Lunedì dalle 15.00 alle 18.00 - **Giovedì** dalle 15.00 alle 18.00 (su appuntamento)



☎ 035.318.153 📠 035.316.848

email bergamo@anteaslombardia.orgweb anteasbergamo.it

Associazione Nazionale tutte le Età Attive per la Solidarietà

Destina il tuo 5x1000 ad ANTEAS BERGAMO - C.F. 95091240168

Chi siamo

In un contesto sociale sempre più segnato dal disagio e dall'emarginazione, soprattutto delle persone anziane, A.N.T.E.A.S. (Associazione Nazionale Tutte le Età per la Solidarietà), è un'associazione che risponde ai bisogni di solidarietà e assistenza. A Bergamo, ANTEAS è attiva da 29 anni grazie a oltre 400 Soci Volontari, che donano il proprio tempo per aiutare le persone in difficoltà.

Ogni anno, ANTEAS Bergamo offre aiuto gratuito a più di 13.000 persone, fornendo sostegno a chi si trova in condizioni di disagio. Attraverso le nostre iniziative di promozione sociale, coinvolgiamo più di 2.800 persone in attività culturali, ricreative e di tempo libero nei Centri Anziani.

Volontariato ANTEAS

Attraverso i Gruppi Operativi Locali (G.O.L.) – presenti in Bergamo, Albino, Dalmine, Nembro, Osio Sotto, Osio Sopra, Ponte San Pietro, Presezzo, San Pellegrino Terme, Treviglio, Treviolo, San Giovanni Bianco, Verdellino, Seriate e Lovere – garantiamo il diritto alla mobilità alle persone non autosufficienti e alle famiglie che hanno difficoltà a far fronte a esigenze di trasporto di loro componenti, alla consegna dei pasti a domicilio, al trasporto di persone dializzate in accordo con i Comuni.

Promozione Sociale ANTEAS (Università e attività ricreative)

Vengono organizzati corsi di formazione e di aggiornamento culturale al fine di contribuire all'affermazione di una nuova cultura dell'anziano diffusore di valori, di memorie e di esperienze di vita, preziose per tutta la comunità.

L'Università ANTEAS opera nel capoluogo da più di trent'anni e si sta diffondendo anche in diverse sedi decentrate: sono 30 sedi che coinvolgono oltre 60 comuni della provincia.

I corsi dell'Università ANTEAS di Bergamo hanno le loro sedi di svolgimento nelle seguenti località: Sarnico, Nembro, Romano di Lombardia, Bonate Sotto e Sopra – Presezzo, Dalmine, Ponte San Pietro, Villa d'Almè – Almè – Valbrembo – Villa d'Ogna – Gandellino – Ardesio – Gromo – Valbondione, San Pellegrino Terme, Gazzaniga, Cisano Bergamasco – Caprino Bergamasco – Pontida, Madone – Bottanuco – Filago, Grassobbio, Bagnatica – Montello – Brusaporto – Costa di Mezzate, Fontanella, Osio Sotto, Sorisole, Ambito di Grumello del Monte, Spirano, Brembate, Mapello, Scanzorosciate, Lovere, Seriate, Suisio – Medolago – Chignolo d'Isola – Solza, Verdellino, Villongo, zona di Treviglio.

I programmi sono disponibili in tutte le sedi ANTEAS, FNP CISL e sul nostro sito: www.anteasbergamo.it

RECAPITI

Orari presenza sede BERGAMO

☎ **035.318.153**

Da **Lunedì** a **Venerdì** dalle 8.30 alle 12.00 e dalle 14.30 alle 18.00



IMMIGRATI

تتكلم عربي
Hablamos español
We speak english
Nous parlons français



☎ 035.324.132 📠 035.324.134

email anolf@cislbergamo.it

web www.anolf.it

Associazione Nazionale Oltre Le Frontiere

L'ANOLF è un'associazione di promozione sociale promossa dalla CISL, con lo scopo di contribuire a creare una **società aperta** alle diversità, in un paese sempre più multietnico e multiculturale, nel rispetto e nella valorizzazione delle specificità etniche, culturali e religiose. L'ANOLF si propone di combattere il razzismo, perseguendo la reciproca conoscenza, si adopera per l'uguaglianza delle persone di fronte ai diritti e ai doveri, il rispetto e le opportunità per tutte le persone in una società fondata sulla pacifica convivenza, come voluto dalla Costituzione Italiana.

La nostra attività di promozione dei diritti di cittadinanza comprende:

- Assistenza ai cittadini stranieri nei rapporti con la pubblica amministrazione per le pratiche relative a permessi di soggiorno, visti di ingresso, cittadinanza, ricongiungimento familiare.
- Collaborazione e supporto alle associazioni di immigrati sul territorio.
- Informazione e sensibilizzazione sulle tematiche dell'immigrazione e dell'intercultura.
- Assistenza legale in campo civile e penale
- Assistenza ai richiedenti protezione internazionale, attraverso il CIR (Comitato Italiano Rifugiati)

22

Inquadra il QR code per leggere la traduzione di questa pagina nelle lingue qui indicate



RECAPITI

BERGAMO ☎ 035.324.132
Da **Lunedì** a **Venerdì** 9.00 - 12.00
14.30 - 17.30 su appuntamento
Chiuso **Martedì** pomeriggio e **Giovedì** mattina

CLUSONE ☎ 0346.253.12
1° Mercoledì del mese 14.30 - 18.00
su appuntamento

GAZZANIGA ☎ 035.711.492
2° 3° 4° Mercoledì del mese 14.30 - 18.00
su appuntamento

GRUMELLO D.M. ☎ 035.830.426
Martedì 14.30 - 18.00

LOVERE ☎ 035.960.418
Mercoledì 9.00 - 12.00 / 15.00-18.00
su appuntamento

PONTE S.P. ☎ 035.611.421
Lunedì 14.30 - 18.00
su appuntamento

ROMANO DI L. ☎ 0363.910.476
Giovedì 14.30 - 18.00 su appuntamento

SARNICO ☎ 035.911.268
Mercoledì 14.30 - 18.00

TREVIGLIO ☎ 0363.426.801
Lunedì 14.30 - 18.00 su appuntamento

VILLONGO ☎ 035.925.048
Sabato 9.00 - 12.00

ZINGONIA ☎ 035.882.198
Venerdì 14.30 - 18.00 su appuntamento



☎ 035.324.580/3/4/5 📠 035.324.768

email adiconsum.bergamo@cisl.it

web www.adiconsum.it

pec adiconsum@pec.cislbergamo.it

Associazione in Difesa dei Consumatori

Senza scopo di lucro, a tutela dei consumatori in piena autonomia dalle imprese, dai partiti e dal governo. È abilitata alla gestione del Fondo di prevenzione usura (Ministero del Tesoro) e membro Consiglio Nazionale dei Consumatori e Utenti (Ministero delle Attività Produttive);

Offre a tutti gli associati consulenza e assistenza per ogni problema in ambito:

- Contratti d'acquisto commerciali, contratti on-line
- Assicurazioni
- Rapporti con banche e finanziarie, poste
- Rapporti con la Pubblica amministrazione
- Prevenzione usura
- Telefonia mobile e fissa - Bollette: luce, gas e acqua
- Truffe e frodi
- Attività di conciliazione/ricorsi ABF, ACF, TRIBUNALE
- Viaggi e turismo
- Sovraindebitamento

Inoltre una volta al mese per gli iscritti CISL c'è la consulenza gratuita con l'avvocato.

**A Bergamo si riceve su prenotazione telefonando esclusivamente ai numeri:
035.324.583-580 / 035.324.584-585**

RECAPITI

BERGAMO ☎ 035.324.580/3/4/5

Da Lunedì a venerdì dalle 9.00 alle 12.00
Lunedì, martedì e giovedì dalle 14.30
alle 18.00 - Sabato chiuso

TREVIGLIO ☎ 0363.426.801

Martedì e giovedì dalle 9.00 alle 12.00 e
dalle 14.30 alle 17.30

giovanna.gatti@cisl.it

ZOGNO ☎ 0345.94.268

Mercoledì dalle 8.30 alle 11.30
elisa.colucci@cisl.it

ROMANO D. L. ☎ 0363.910.476

Martedì dalle 8.30 alle 12.30
rita.asperti@cisl.it

GRUMELLO D. M. ☎ 035.830.426

Venerdì dalle 9.00 alle 12.00
gianpietro.bernardi@cisl.it

ALBINO ☎ 035.753.241

Lunedì dalle 16.00 alle 18.00
zeno.bortolotti@cisl.it

GAZZANIGA ☎ 035.711.492

Giovedì dalle 8.30 alle 12.30
zeno.bortolotti@cisl.it

MOZZO ☎ 335.6418318

su appuntamento
eddy.locati@cisl.it

TRESCORE B. ☎ 035.944.553

1° e 3° Mercoledì dalle 9.00 alle 12.00
gianpietro.bernardi@cisl.it

CALUSCO D'ADDA ☎ 035.791.809

Venerdì dalle 9.00 alle 12.00
alfredino.cattaneo@cisl.it

LOVERE ☎ 035.960.418

2° e 4° Mercoledì dalle 8.30 alle 12.00
gianpietro.bernardi@cisl.it

SERiate ☎ 035.452.38.30

su appuntamento

VILLONGO ☎ 035.925.048

Mercoledì dalle 15.00 alle 19.00
davide.belotti@cisl.it

DALMINE ☎ 035.562.920

Mercoledì dalle 14.30 alle 18.00
mt.caglioni@cisl.it



canale whatsapp 

**SPORTELLO
ARTIGIANATO**

 035.324.777

email andrea.brugali@cisl.it - o.colombi@cisl.it

stefano.finazzi@cisl.it - laviniamarina.ilia@cisl.it

g.belotti@cisl.it

web www.cisl-bergamo.it

Sportello Artigianato - Sportello E.L.B.A - San.Arti - W.I.L.A.

Lo sportello Artigianato della Cisl di Bergamo si occupa dei lavoratori dipendenti di aziende che applicano i contratti dei settori Artigiani, su tutto il territorio della provincia di Bergamo, assistendo loro in merito alle problematiche contrattuali e nella gestione delle assistenze socio sanitarie:

- Firma gli accordi sindacali per la richiesta di integrazione salariale al Fondo FSBA (Fondo di Solidarietà Bilaterale alternativo per l'Artigianato)
- Informa e segue i lavoratori delle aziende artigiane nella presentazione delle richieste di prestazioni e rimborsi al Fondo bilaterale E.L.B.A., al Fondo integrativo sanitario SAN.ARTI ed al nuovo Fondo integrativo socio-sanitario lombardo W.I.L.A. con lo Sportello E.L.B.A, San.Arti e W.I.L.A.
- Informa i lavoratori delle aziende artigiane sul Fondo di previdenza integrativa FON.TE

Cos'è FSBA: è il Fondo che eroga prestazioni di integrazione salariale ai dipendenti di aziende artigiane in caso di crisi aziendale.

Cos'è E.L.B.A.: è l'Ente Lombardo Bilaterale Artigiano costituito in via contrattuale dalle organizzazioni sindacali ed imprenditoriali che eroga sostegni economici a lavoratori ed imprese artigiane (escluso le EDIL). Le prestazioni del Fondo sono definite annualmente ed erogate, dietro presentazione della domanda tramite sportello, a condizione che l'azienda sia in regola con i versamenti previsti.

Cos'è FON.TE: È il fondo di previdenza complementare costituito per via contrattuale dalle organizzazioni sindacali e imprenditoriali per i dipendenti delle imprese artigiane (con esclusione del settore edilizia), affinché possano costruirsi una pensione aggiuntiva al trattamento pensionistico obbligatorio.

Cos'è San.Arti: È il fondo sanitario integrativo costituito per via contrattuale dalle organizzazioni sindacali ed imprenditoriali per i dipendenti delle imprese artigiane (escluso Edili). Il Fondo Sa.Arti ha lo scopo di fornire assistenza integrativa sanitaria e socio sanitaria, rimborsare ticket per accertamenti diagnostici, visite specialistiche, prestazioni odontoiatriche e impiantologia, grandi interventi, pacchetto maternità.

Cos'è W.I.L.A.: È il fondo di Welfare Integrativo Lombardo dell'artigianato che eroga, contributi e rimborsi, sociali e sanitari aggiuntive e complementari a quelle erogate da E.L.B.A. e SAN.ARTI

Le pratiche di richiesta contributo sopra descritte sono attivabili presso i seguenti **SPORTELLI ARTIGIANATO:**

RECAPITI

BERGAMO via Carnovali, 88/a ☎ 335.1953346

Martedì 15.00 - 18.00

Mercoledì 15.00 - 18.00

Giovedì 10.00 - 12.00

Venerdì 10.00 - 12.00

1° e 3° Sabato del mese

GAZZANIGA via V. Veneto, 24 ☎ 035.711492

Martedì 15.30 - 18.00 **Venerdì** 15.30 - 18.00

ALBANO S. A. via Roma, 4 ☎ 035.583333

Mercoledì 15.00 - 18.00

TREVIGLIO via Pontirolo, 13 ☎ 0363.426801

Lunedì 15.30 - 18.00 **Mercoledì** 9.00 - 12.00

Giovedì 15.30 - 18.00

2° Sabato del mese 9.00 - 12.00

ZOGNO via Cavagnis, 6 ☎ 0345.94268

Venerdì 15.30 - 18.00

PONTE S. P via Garibaldi, 39/b ☎ 035.611421

Giovedì 15.30 - 18.00

GRUMELLO D. M ☎ 035.830426

via Martiri della Libertà, 47

Lunedì 15.30 - 18.00 **Mercoledì** 15.30 - 18.00

4° Sabato del mese 9.00 - 12.00

LOVERE via Tadini, 42 ☎ 035.960418

Giovedì 15.30 - 18.00

CLUSONE via De Bernardi, 37 ☎ 0346.25312

Martedì 9.00 - 12.00

TRESCORE B. via Locatelli, 79 ☎ 035.944553

Lunedì 9.00 - 12.00

ROMANO DI L. ☎ 0363.910476

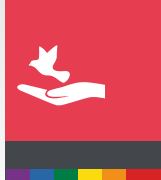
via Cav. C. Pagliarini, 34

Martedì 9.00 - 12.00 **Venerdì** 15.30 - 18.00

ZINGONIA corso Europa, 8 ☎ 035.882198

Lunedì 9.00 - 12.00 **Mercoledì** 15.00 - 17.30

Per appuntamenti telefonare alle sedi di zona - si riceve solo su appuntamento



☎ 035.324.111 📠 035.324.113
 email info.organizzazione@cislbergamo.it
 web www.cisl-bergamo.it

Dipartimento politiche di genere - Coordinamento Donne

Il Coordinamento Donne/Dipartimento Politiche di Genere promuove politiche di pari opportunità e conciliazione nell'ambito del lavoro, della conciliazione lavoro/famiglia e della tutela della maternità. Rappresenta la Cisl negli organismi territoriali, istituzionali e non, parità, opportunità e conciliazione e nei Coordinamenti Donne, costituiti a livello regionale e nazionale.

Sportello Sociale Casa Circondariale - Assistenza Pratiche

Si fa carico delle situazioni di marginalità sociale che interessano i detenuti e le loro famiglie, offrendo un accompagnamento personalizzato presso i servizi Cisl (per esempio: Pensioni, Invalidità Civili, Naspi, Isee, 730, Unico, Red ect).
 Fa da tramite con i servizi sociali professionali e i luoghi della cura sociale.

BERGAMO ☎ **035.324.179**
 Lunedì, Martedì, Giovedì dalle 9.00 alle 12.00
 Mercoledì e Venerdì appuntamenti presso Casa Circondariale

RECAPITI



☎ 035.324.111
 email info.organizzazione@cislbergamo.it
 web www.cisl-bergamo.it

Politiche internazionali pace e legalità

La Cisl di Bergamo, perseguendo l'obiettivo della costruzione di una società sempre più giusta, democratica e legale, promuove e sostiene iniziative per lo sviluppo della legalità attraverso il Coordinamento Provinciale di Libera e realizza la sua presenza sul territorio bergamasco, sui temi delle politiche internazionali, della cooperazione e della pace, intrecciandosi ed in coordinamento con esperienze già operanti sul territorio, quali: Tavola/Rete della Pace e Iscos (Istituto di Cooperazione Internazionale, associazione non governativa). Inoltre sostiene, in collaborazione con altre realtà locali, la lotta al gioco d'azzardo patologico (Gap).

RECAPITI

BERGAMO ☎ **035.324.111**
 Tutti i giorni dalle 9 alle 12.30 dalle 14.30 alle 18.30
previo appuntamento telefonico





☎ 035.324.170 📠 035.324.128
 email ufficio.vertenze@cislbergamo.it
 web www.sindacare.it

Ufficio Vertenze Individuali

Nei rapporti di lavoro possono verificarsi controversie nelle quali è fondamentale poter contare su un consulente qualificato. La CISL offre ai suoi iscritti e ai loro familiari un'assistenza individuale mirata a risolvere i singoli problemi attraverso i canali della conciliazione e, se necessario, aprendo un contenzioso fra le parti.

Assistiamo con competenza e professionalità tutti i lavoratori, in particolare coloro che operano in condizioni di precarietà o irregolarità e in realtà non sindacalizzate, per risolvere controversie relative a:

- Vertenze nei confronti dei datori di lavoro;
- Tutela **licenziamenti e dimissioni forzate** (opposizioni, risarcimento danni, conciliazioni, azioni giudiziarie);
- Procedure **fallimentari**, concordati preventivi, liquidazioni coatte;
- **Recupero** differenze salariali, mensilità arretrate, liquidazioni/TFR;
- Domande di pagamento fondo di garanzia INPS;
- Controllo residui **ferie**, trattamenti di **malattia**, maternità e infortunio;
- **Assistenza per il risarcimento per il danno biologico, infortuni sul lavoro ed extra lavoro, malattie professionali;**
- **Dequalificazione professionale e mobbing.**

Inoltre ci si può rivolgere qui - direttamente o tramite il delegato sindacale di categoria - per consulenze di diritto del lavoro:

- Normative contrattuali e contributive
- Rapporti di lavoro precari o irregolari
- Normative legislative

RECAPITI

BERGAMO

☎ 035.324.170

Tutti i giorni dalle 9.00 alle 12.00 e dalle 15.00 alle 18.00; **Sabato** dalle 9 alle 12.00
 Chiuso **Mercoledì** Pomeriggio

TREVIGLIO

☎ 0363.426.864

Lunedì, Giovedì e Venerdì dalle 9.00 alle 12.00 e dalle 15.00 alle 18.00
2° e 4° Sabato del mese dalle 9 alle 12
 Chiuso martedì tutto il giorno e mercoledì pomeriggio

GAZZANIGA

☎ 035.711.492

Lunedì dalle 15.00 alle 18.00
 su appuntamento

LOVERE

☎ 035.940.418

Sabato dalle 9.00 alle 12.00

GRUMELLO D.M.

☎ 035.830.426

Giovedì su appuntamento

PONTE S.PIETRO

☎ 035.611.421

Venerdì dalle 15.00 alle 18.00

ROMANO D.L.

☎ 0363.910.476

Mercoledì dalle 9.00 alle 12.00 e dalle 15.00 alle 18.00

Giovedì dalle 9.00 alle 12.00



☎ 035.324.753 📠 035.324.113
 email sede.bergamo@ialombardia.it
 web www.ialombardia.it

IAL Lombardia

IAL Lombardia s.r.l. Impresa Sociale opera nel settore della formazione professionale dal 1955 con 14 sedi dislocate sul territorio lombardo. È Operatore accreditato dalla Regione Lombardia per i Servizi di Istruzione e Formazione Professionale e i Servizi al Lavoro:

- Accompagna i giovani nell'inserimento nel mercato del lavoro con una formazione attenta ai bisogni occupazionali e professionali;
- Risponde alle esigenze di crescita professionale dei lavoratori durante l'intero percorso professionale;
- Realizza interventi di formazione continua attraverso ogni tipologia di finanziamento pubblico e privato ed in particolare attraverso **Fondi Interprofessionali**;
- Supporta aziende e lavoratori tramite servizi individuali di riqualificazione e ricerca attiva del lavoro;
- Realizza corsi di **formazione per apprendisti** sia attraverso il finanziamento pubblico della Provincia di Bergamo sia attraverso finanziamento privato delle aziende.

27

ial a Bergamo si occupa in particolare di realizzare interventi di Formazione continua attraverso i Fondi Interprofessionali ed interventi di politica attiva nell'ambito del programma G.O.L.

Programma G.O.L. (Garanzia Occupabilità Lavoratori)

G.O.L. è una politica attiva per il lavoro che si pone l'obiettivo di supportare le persone con un set di servizi che più rispondono alle specifiche esigenze occupazionali:

- Servizi di orientamento specialistico e accompagnamento al lavoro
- Formazione mirata all'inserimento lavorativo (ad es. corsi di Suite Office, Informatica, Logistica e Magazzino ecc.)

Il programma è rivolto ai destinatari che, alla presentazione della domanda di Dote, **siano disoccupati**, indipendentemente dalla categoria professionale posseduta prima della perdita del lavoro, **residenti o domiciliati in Regione Lombardia**.

RECAPITI

BERGAMO

☎ 035.324.753

Da **Lunedì a Venerdì** dalle 8.30 alle 12,30 e dalle 14.00 alle 16.00



email info.organizzazione@cislbergamo.it

web www.cisl-bergamo.it

Centro Autorizzato di Assistenza Fiscale

Fornisce a iscritti, lavoratori e pensionati, **consulenza completa e personalizzata** in materia fiscale e assistenza per le agevolazioni sociali. Un servizio serio e di qualità, grazie al **continuo aggiornamento** dei suoi operatori, alla **presenza capillare** sul territorio e ad un sistema di elaborazione all'avanguardia. Il CAF CISL garantisce, a tutela degli utenti, una completa **copertura assicurativa** su tutti i servizi erogati, per eventuali errori commessi dall'operatore:

- Compilazione **modello 730**;
- Compilazione **modello Redditi PF** per persone fisiche;
- Invio telematico e compilazione mod. 770;
- Contenzioso con l'amministrazione Finanziaria ed altri Enti;
- Compilazione mod. F24 per **pagamento IMU**;
- Trasmissione telematica mod. F24;
- Consulenza ed assistenza per richiesta agevolazione **50% per ristrutturazione immobili e risparmio energetico**;
- Consulenza ed assistenza **per interventi finalizzati al Bonus casa con invio telematico all'ENEA degli allegati richiesti** per infissi, elettrodomestici, condizionatori, ecc;
- **Dichiarazione ISEE** per l'accesso a prestazioni o agevolazioni sociali;
- Compilazione ISEE per tasse e **borse di studio universitarie**;
- Consulenza ed assistenza per **agevolazioni fiscali ai diversamente abili**;
- Consulenza per agevolazioni **acquisto prima casa**;
- Compilazione **modello RED per pensionati**;
- **Pratiche di successione**;
- Correzione errori catastali;
- Compilazione modello di responsabilità INPS;
- Pratiche per nomina amministratore di sostegno/tenuta rapporti economici;
- **Gestione colf e badanti**: assunzione, buste paga, informazioni per le famiglie;
- **Servizio Spid**;
- **Servizio SEND** (notifiche digitali).

Per appuntamenti: **SUCCESSIONI 035.324.541**
COLF E BADANTI 035.324.758

Prenota al **numero unico**

800.800.730

oppure **collegati al sito e scegli la tua sede**

www.cafcisl.it



RECAPITI

BERGAMO ☎ **035.324.150**
Lunedì-Venerdì 8.30-12.30 / 14.30-18.30
Sabato 8.30-12.30

ALBANO S.A. ☎ **035.583.333**
Lunedì 8.30-12.30 Martedì 14.30-18.30
Mercoledì 8.30-12.30 Venerdì 8.30-12.30

CLUSONE ☎ **0346.25.312**
Lunedì-Venerdì 8.30-12.30 / 14.30-18.30

DALMINE ☎ **035.562.920**
Lunedì-Venerdì 8.30-12.30 / 14.30-18.30

GAZZANIGA ☎ **035.711.492**
Lunedì-Venerdì 8.30-12.30 / 14.30-18.30

GRUMELLO D.M. ☎ **035.830.426**
Lunedì-Venerdì 8.30-12.30 / 14.30-18.30

LOVERE ☎ **035.960.418**
Lunedì - Venerdì 8.30-12.30 / 14.30-18.30

PONTE S.P. ☎ **035.611.421**
Lunedì-Venerdì 8.30-12.30 / 14.30-18.30

ROMANO D.L. ☎ **0363.910.476**
Lunedì-Venerdì 8.30-12.30 / 14.30-18.30

TRESCORE B. ☎ **035.944.553**
Lunedì-Venerdì 8.30-12.30 / 14.30-18.30

TREVIGLIO ☎ **0363.426.848**
Lunedì-Venerdì 8.30-12.30 / 14.30-18.30

ZOGNO ☎ **0345.94.268**
Lunedì-Venerdì 8.30-12.30 / 14.30-18.30

I CAF durante la campagna fiscale sono aperti tutti i sabati

Inoltre il servizio è presente con recapiti settimanali presso le seguenti sedi:
(generalmente aperti sempre in campagna fiscale)

ALBINO	tel. 035.753.241 - Mercoledì 8.30-12.30
ALMÉ	tel. 035.543.058 - Martedì 8.30-12.30 / 14.30 - 18.30
ALMENNO S. S.	tel. 035.643.408 - Giovedì 8.30-12.30 / 14.30-18.30
AZZANO S.P.	Martedì e Venerdì 9.00-11.00
BARIANO	Venerdì 10.00-12.00
BONATE SOTTO	tel. 035.493.0143 - Martedì 8.30 12.30 Venerdì 8.30 12.30
BREMBATE	tel. 035.419.4170 - 2° e 4° Mercoledì del mese 14.30-18.30
CARAVAGGIO	tel. 0363.351887 - Venerdì 9.30-11.30 Chiuso fuori campagna Fiscale
CASAZZA	tel. 035.812.759 - Mercoledì 8.30-12.30
CALUSCO	tel. 035.79.18.09 - 2° e 4° Giovedì del mese 8.30-12.30
CIVIDATE AL PIANO	tel. 0363.945.382 - Mercoledì 9.00-11.00 Venerdì 9.00-11.00
CURNO	tel. 035.461.311 - Lunedì 8.30-12.00 Venerdì 9.00-11.00
COLOGNO AL SERIO	tel. 035.897.634 - Martedì 8.30-12.30 Sabato 9.00-11.00
COSTA VOLPINO	tel. 035.973.146 - Mercoledì 8.30-12.30
FARA GERA D'ADDA	tel. 0363.396199 - Mercoledì 8.30-12.30
FONTANELLA	tel. 0363.907.579 - da Lunedì a Venerdì 9.00-12.00
FORNOVO S. GIOVANNI	Martedì e Giovedì 9.00-11.00
GHISALBA	Lunedì 9.00-11.00
LALLIO c/o Centro Anziani	Lunedì 10.00-12.00 Mercoledì e Venerdì 15.00-17.30
LEFFE	tel. 035.73.43.50 - Martedì 8.30-12.30 Mercoledì 14.30-18.30 Giovedì 8.30-12.30
MARTINENGO	tel. 0363.904.047 - Lunedì 9.00-11.00 Mercoledì 14.00-16.00
MORENGO	Venerdì 8.30-10.00
MOZZO	3° Venerdì del mese 8.30-12.30
NEMBRO	tel. 035.47.07.25 - Mercoledì 14.30-18.30
NESE	Martedì, Mercoledì e Venerdì 10.00-12.00
OSIO SOTTO	tel. 035.806.499 - Mercoledì 8.30-12.30
PETOSINO	Lunedì 8.30-12.00 - Mercoledì 8.30-12.00
PIAZZA BREMBANA	tel. 0345.82615 - Venerdì 8.30-12.00
RANICA	tel. 035.514884 - 1° e 3° Lunedì 8.30-12.30
S. GIOVANNI BIANCO	tel. 0345.435.45 - Martedì e Giovedì 9.00-11.30
S. OMOBONO TERME	tel. 035.852.760 - Mercoledì 8.30-12.30
S. PELLEGRINO T.	tel. 0345.21.037 - Lunedì, Mercoledì 9.00-11.30
SARNICO	tel. 035.911.268 - Lunedì 8.30-12.30 / 14.30-18.30 Martedì, Giovedì e Venerdì 8.30-12.30
SCANZOROSCIATE	tel. 035.66.34.80 - Giovedì 8.30-12.30
SERATE	tel. 035.292.2933 - Lunedì 8.30-12.30 Giovedì 8.30-12.30
STEZZANO	tel. 035.591.082 - Giovedì 8.30-12.30
TERNO D'ISOLA	tel. 035.905.119 - Martedì 8.30-12.30 / 14.30 - 18.30 Venerdì 8.30-12.30
TORRE BOLDONE	tel. 035.36.28.86 - Giovedì 8.30-12.30
TREVIOLO	tel. 035.69.35.74 - Lunedì, Martedì e Giovedì 9.00-11.00
URGNANO	tel. 035.89.20.52 1° Venerdì del mese 8.30-12.00
VERDELLO	Lunedì 9.00-11.00
VILLONGO S. FILASTRO	tel. 035.925.048 - Mercoledì 8.30-12.30
ZINGONIA	tel. 035.882.198 - Lunedì 8.30-12.30 Martedì 14.30-18.30 - Mercoledì 14.30-18.30



☎ 035.324.200

✉ bergamo@inas.it

🌐 www.inas.it

Istituto Nazionale di Assistenza Sociale

Che cosa è l'Inas?

L'Inas è il tuo patronato, la risposta ai tuoi problemi quando si parla di contributi, pensioni, invalidità civile, maternità, disoccupazione, infortuni sul lavoro e molto altro. Con una rete di oltre 700 uffici in tutta Italia, con noi le risposte sono dietro l'angolo!

- Se devi andare in pensione, affidati a noi per i calcoli previsionali e per sapere quando devi cessare di lavorare. Per presentare la domanda meglio affidarsi ad un esperto, conta sull'Inas.
- Hai problemi di salute? Verifichiamo insieme se puoi ottenere la pensione di inabilità dell'INPS e/o il riconoscimento dell'invalidità civile. Pensiamo noi alle procedure telematiche. Se la patologia dipende dal tuo lavoro, ti assistiamo nei confronti dell'INAIL per la denuncia di infortunio
- Sei un pensionato che ha continuato a lavorare anche con delle piccole collaborazioni? Con noi puoi chiedere il supplemento della pensione o la pensione supplementare valorizzando la contribuzione successiva alla decorrenza.
- È un momento di particolare fragilità della tua vita o di un tuo parente per via di una grave malattia? Con l'Inas puoi presentare la domanda di indennità di accompagnamento e di L. 104/92 dopo essere stato dal tuo medico per il certificato.
- Hai perso il lavoro? Hai bisogno di un supporto economico per la tua famiglia? Esistono varie forme di sostegno al reddito che possono essere importanti in un momento di difficoltà: verifichiamo per te se ne hai diritto e ti aiutiamo a ottenere quanto ti spetta.



Hai bisogno del Tuo patronato?

Siamo proprio qui vicino!

Per conoscere l'indirizzo della sede Inas più comoda per te, chiama il numero verde **800.249307** o consulta il sito **www.inas.it**.



Gli sportelli Inas offrono consulenza tecnica, medica e legale per ogni tipo di prestazione sanitaria, previdenziale, assistenziale ed in particolare di:

- ♥ Pensione anticipata, pensione di vecchiaia, pensione "QUOTA100, 102, 103", pensione in totalizzazione, computo, cumulo
- ♥ Pensione regime sperimentale "Opzione Donna"
- ♥ Pensione di reversibilità/indiretta
- ♥ Assegno ordinario di invalidità, pensione di inabilità
- ♥ Assegno sociale
- ♥ Invalidità civile e L. 104/92
- ♥ Indennità di accompagnamento
- ♥ ADI - SFL
- ♥ Infortuni sul lavoro e malattie professionali (denuncia, aggravamenti e revisioni sanitarie)
- ♥ Assegno al nucleo familiare/Assegno Unico Universale
- ♥ Versamenti volontari
- ♥ Tutela della maternità e bonus famiglia Tutela lavoratori immigrati e emigrati (permessi di soggiorno e ricongiungimenti)
- ♥ Disoccupazione (NASPI)
- ♥ Controllo e regolarizzazione posizione assicurativa (accredito contributi, certificazioni contributive, ricongiunzioni, riscatti, computi, ecc.)
- ♥ Il tuo patronato si occupa della consulenza, dei calcoli previsionali e della presentazione telematica delle domande agli Istituti di competenza (INPS, INAIL, Casse Professionali, ecc...)



Per te che sei iscritto CISL, tutti i nostri servizi sono gratuiti

RECAPITI

BERGAMO ☎ 035.324.200

Tutti i giorni dalle 8.30 alle 12.00 e dalle 14.30 alle 17.30 (escluso **Martedì e Giovedì** pom.)
Sabato dalle 8.30 alle 12.00
 si riceve su appuntamento

CLUSONE ☎ 0346.253.12

Lunedì, Mercoledì e Venerdì dalle 8.30 alle 12.00 si riceve su appuntamento

DALMINE ☎ 035.564.889

Martedì e Venerdì dalle 8.30 alle 12.00
Mercoledì dalle 14.30 alle 18.00
 si riceve su appuntamento

GAZZANIGA ☎ 035.711.492

Martedì dalle 9.00 alle 12.00
Mercoledì dalle 15.30 alle 18.30
Venerdì dalle 14.30 alle 18.30
2° e 4° Sabato dalle 9.00 alle 12.00
 si riceve su appuntamento

GRUMELLO D.M. ☎ 035.830.426

Lunedì dalle 9.00 alle 12.00
Mercoledì dalle 14.30 alle 18.00
Venerdì dalle 9.00 alle 12.00
1° e 2° Sabato dalle 9.30 alle 12.00
 si riceve su appuntamento

LOVERE ☎ 035.960.418

Lunedì dalle 9.00 alle 12.00 e dalle 14.00 alle 17.00 - **Mercoledì** dalle 14.00 alle 17.00 - **Venerdì** dalle 9.00 alle 12.00
 si riceve su appuntamento

PONTE S.P. ☎ 035.611.421

Lunedì dalle 15.00 alle 18.00
Mercoledì e Venerdì dalle 8.30 alle 12.30
2° e 4° Sabato dalle 9.00 alle 12.00
 si riceve su appuntamento

ROMANO D.L. ☎ 0363.910.476

Martedì e Venerdì dalle 14.30 alle 18.00
Mercoledì dalle 9.00 alle 12.00
 si riceve su appuntamento

TERNO D'ISOLA ☎ 035.905.119

Lunedì, Mercoledì e Venerdì dalle 8.30 alle 12.00
 si riceve su appuntamento

TREVIGLIO ☎ 0363.426.801

Mercoledì dalle 14.30 alle 18.00
Giovedì dalle 9.00 alle 12.30
Martedì dalle 9.00 alle 12.30
 si riceve su appuntamento

ZINGONIA ☎ 035.882.198

Lunedì dalle 14.30 alle 17.30
Mercoledì e Venerdì dalle 8.30 alle 12.00
 si riceve su appuntamento

ZOGNO ☎ 0345.942.68

Lunedì e Mercoledì dalle 9 alle 12
Venerdì dalle 14.30 alle 18.30
2° e 4° Sabato dalle 9.00 alle 12.00
 si riceve su appuntamento



☎ 035.324.231 📠 035.324.113

email roberto.bertola@cisl.it

web www.sicet.it

Informazioni, assistenza, consigli e tutela a tutti gli inquilini

Per chi è in locazione privata possiamo aiutarti per la stipula di **tutti i tipi di contratto** per gli immobili e **registrazione agenzia delle entrate**, per l'aggiornamento del **canone** (Istat), per una ripartizione corretta e trasparente delle **spese condominiali**, per l'accesso al **contributo che integra l'affitto**, per le procedure di **sfratto** e per **domande di accesso** alla casa popolare.

Per chi abita in una casa popolare dell'ALER o del comune ci occupiamo di:

- Controllare l'**esattezza dell'affitto** ed ottenerne la revisione in caso di modifica del reddito e/o dello stato di famiglia;
- Verificare la correttezza delle spese aggiuntive all'affitto: **consumi di acqua**, ascensore, autoclave, **luce** gradinate ed androni, manutenzioni interne ed esterne;
- Compilare e presentare le domande di **cambio alloggio** (mobilità), di **subentro ed ampliamento** del nucleo familiare, per ottenere gli **aiuti (fondo sociale)** destinati alle famiglie in difficoltà economiche.

RECAPITI

BERGAMO ☎ 035.324.231
Da **Martedì a Venerdì** dalle 10.00 alle 12.00 e dalle 16.00 alle 18.00
Sabato dalle 9.00 alle 12.00

ALBINO ☎ 035.753.241
1° e 3° Giovedì dalle 9.30 alle 10.30 su appuntamento

CALCIO
ex Palazzo Comunale
Venerdì dalle 15.30 alle 16.30

CARAVAGGIO ☎ 0363.351.887
via Emilia
Martedì dalle 15.30 alle 16.30

CIVIDATE AL P. ☎ 0363.945.382
Piazza Diaz
Mercoledì dalle 16.00 alle 17.00

CLUSONE ☎ 0346.25.312
2° e 4° Mercoledì dalle 9.30 alle 10.30 su appuntamento

COLOGNO AL SERIO ☎ 035.897.634
Giovedì dalle 15.30 alle 16.30

DALMINE ☎ 035.564.889
2° e 4° Giovedì dalle 16.30 alle 17.30

GAZZANIGA ☎ 035.711.492
2° e 4° Mercoledì dalle 11.00 alle 12.00 su appuntamento

GRUMELLO D.M. ☎ 035.830.426
Lunedì dalle 17.00 alle 18.00 su appuntamento

LOVERE ☎ 035.940.418
Giovedì dalle 15.30 alle 17.30

NEMBRO ☎ 035.470.725
1° e 3° Giovedì dalle 11.00 alle 12.00 su appuntamento

PONTE S.P. ☎ 035.611.421
Lunedì dalle 10.00 alle 12.00 su appuntamento

RANICA ☎ 035.514.884
via Gavazzeni, 26
Mercoledì e Venerdì 9.00 / 11.30

ROMANO D.L. ☎ 0363.910.476
Sabato dalle 9.00 alle 12.00

SERiate ☎ 035.45.23.830
via IV Novembre, 5
Giovedì dalle 9.00 alle 12.00

TRESCORE B. ☎ 035.944.553
Lunedì dalle 15.30 alle 16.30 su appuntamento.

TREVIGLIO ☎ 0363.426.801
Venerdì dalle 16.00 alle 18.00 su appuntamento

ZINGONIA ☎ 035.882.198
2° e 4° Giovedì dalle 14.45 alle 15.30 su appuntamento

Se abiti in condominio, offriamo informazioni e consulenza specifica:

Bergamo
Martedì dalle 9.00 alle 10.30
Venerdì dalle 9.00 alle 10.30 su appuntamento

Treviglio
Via S. Agostino, 8 - Tel. 0363.303.311
Mercoledì dalle 9.00 alle 12.00



☎ 035.324.115 - 335.52.28.417

☎ 035.324.113

email sportello.lavoro.bergamo@cisl.it

web www.cisl-bergamo.it

Sportello Orientamento Lavoro

Lo Sportello Orientamento Lavoro della Cisl Bergamo, iscritto all'albo informatico Anpal (codice H501S079852), si pone l'obiettivo di accogliere e orientare le persone disoccupate in cerca di lavoro non lasciandole sole in balia di un mercato del lavoro selettivo. Lo Sportello agisce nell'ambito dei valori e strategie della Cisl sulle politiche attive del lavoro e accoglie, orienta e accompagna le persone disoccupate, inoccupate o che vogliono migliorare la propria occupabilità e posizione professionale.

Azioni dello Sportello Lavoro

- Accoglienza e orientamento generale e specifico per i /le disoccupati/e
- Orientamento formativo e scouting
- Prima informazione su misure di politiche attive (regionali e nazionali)
- Redazione Curriculum vitae
- Supporto nella ricerca attiva di lavoro
- Counseling professionale
- Organizzazione Job club
- Selezione assistenti familiari e colf
- Matching diretto tra assistenti familiari/colf e famiglie
- Matching diretto tra lavoratori/lavoratrici e aziende
- Assistenza, in collaborazione con il CAAF, nella gestione del contratto di lavoro domestico (stesura contratto e compilazione busta paga)

BERGAMO ☎ 035.324.115

Lunedì, Mercoledì e Giovedì dalle 8,30 alle 13,00 su appuntamento

DALMINE ☎ 035.562.920

Martedì dalle 8.30 alle 13.30

GRUMELLO D. M. ☎ 035.830.426

Mercoledì e Giovedì dalle 14,30 alle 15,30

TREVIGLIO ☎ 0363.426.801

Venerdì dalle 9,00 alle 12,30

33

RECAPITI



Dipartimento Formazione

La formazione è uno strumento fondamentale per far crescere e maturare un sindacato attento e consapevole, a partire dagli operatori a tempo pieno sino a raggiungere i delegati in azienda; per questo la Cisl di Bergamo, da anni, dedica competenze e personale alla progettazione e realizzazione di attività formative rivolte ai rappresentanti sindacali e ai lavoratori.

BERGAMO ☎ 035.324.139

Tutti i giorni dalle 9.00 alle 12.30 previo appuntamento - cell. 3355280150

☎ 035.324.139 ☎ 035.324.113

email daniela.milanesi@cisl.it

RECAPITI



Sportello Sicurezza

Lo sportello opera per la tutela e la sicurezza dei lavoratori sui luoghi di lavoro e pone particolare attenzione a: • Anagrafica rete RLS Cisl • Sportello relazioni con RLS e iscritti • Settore Artigianato • Partecipa alle Assemblee • Tutor per corsi di formazione • Elabora e propone spunti contrattuali per Cisl e/o categorie • Relazioni/rapporti per INAS

☎ 347.25.67.838 ☎ 035.324.113

email umberto.giudici@cisl.it

web www.cisl-bergamo.it

RECAPITI

BERGAMO

☎ 347.25.67.838

Mercoledì dalle 14.00 alle 18.00 previo appuntamento telefonico



BORGCVAGGI

**OFFICIAL
TRAVEL
AGENCY**



Esplora il
mondo e...





Vivi con noi ogni **destinazione**

Gite giornaliere | Tour su misura

Terme | Viaggi di gruppo | Crociere

Mare estero | Mare Italia

Seguici sui social



*Free Beach
Lido d'Abruzzo
Fontana Marina*



Gentile cliente,

in questo opuscolo vi presentiamo le nostre migliori opportunità per l'affitto di **mobile home** di nostra esclusiva proprietà situate nelle località marine di Marina di Bibbona (**Toscana**), Roseto degli Abruzzi (**Abruzzo**) e Fermo Campofilone (**Marche**).

Nel 2025 abbiamo investito in qualità (**8 nuove case mobili a Roseto**, di cui una priva di barriere architettoniche) e in quantità (**2 case mobili aggiuntive da quattro posti a Campofilone**), sempre con l'intento di farvi trascorrere momenti di puro divertimento e relax a contatto con la natura. Siamo a vostra disposizione per organizzare escursioni alla scoperta dei colori, dei sapori e delle tradizioni locali.

Venite a trovarci presso la nostra sede di via Carnovali 88, scrivete a **info@oasibergamo.it** oppure visitate il sito **www.oasibergamo.it**

Lo staff di
OASI Turismo Sociale

CANCELLAZIONI SENZA PENALI
FINO A 30 GIORNI DALLA PARTENZA*

Quota fissa gestione pratica: € 35 a casa mobile.

***Spese fisse di cancellazione pratica € 30 a prenotazione.** Dal 29esimo al quarto giorno antecedente la partenza, verrà trattenuto il 50% sul totale. Dal terzo giorno antecedente la partenza, verrà trattenuto il 100% sul totale. Se la cancellazione è dovuta a gravi motivi di salute di un soggiornante, debitamente documentati, verrà rimborsato il 100% dedotte le spese fisse.

Modalità di prenotazione Stagione 2026

Le prenotazioni avranno inizio lunedì 12 gennaio 2026 alle ore 08:00; nei restanti giorni l'ufficio effettuerà i seguenti orari: 09:00 - 12:00 / 15:00 - 18:00.

Fino al 15/02/2026 le prenotazioni sono riservate agli iscritti CISL Bergamo. Dal 16/02/2026 le prenotazioni sono libere.

Per qualsiasi informazione, richiesta o prenotazione potete contattarci telefonando allo **035.3882517**

o scrivendo una mail a **info@oasibergamo.it**

SCONTI EXTRA (non cumulabili)

Sconto 5% Famiglie numerose con almeno 3 bambini (max 16 anni non compiuti)

Sconto 5% Persone diversamente abili (richiesto all'atto della prenotazione verbale legge n. 104/92)

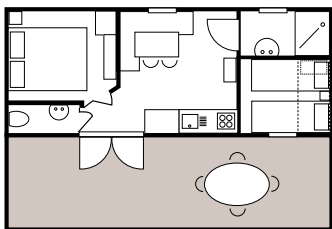
Sconto 5% Partecipanti con almeno 1 persona di 75 anni compiuti, alla data del soggiorno



LE NOSTRE STRUTTURE

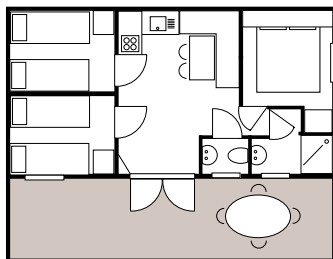
CASA MOBILE 5 POSTI

(circa 29 m²) FREE BEACH



CASA MOBILE 6 POSTI

(circa 32 m²) FREE BEACH

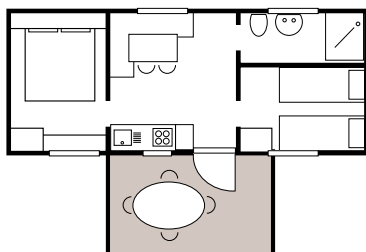


CASA MOBILE

5 POSTI

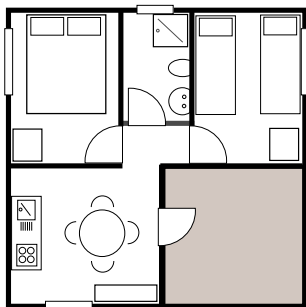
(CIRCA 32 m²)

FONTANA MARINA



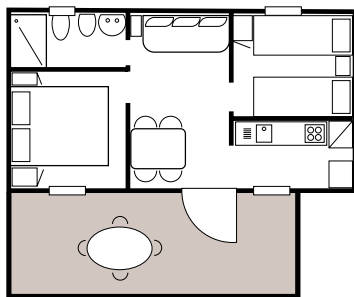
CASA MOBILE 5/6 POSTI

(CIRCA 33 m²) LIDO D'ABRUZZO



NOVITÀ - CASA MOBILE 4+1 GOLD

(CIRCA 30 m²) LIDO D'ABRUZZO

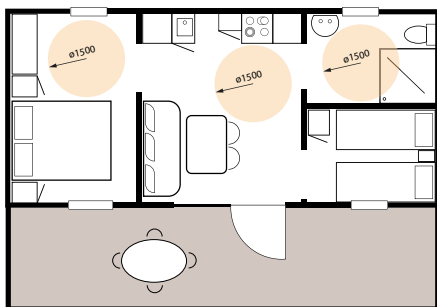


NOVITÀ

CASA MOBILE 4+1 GOLD

(CIRCA 34 m²) LIDO D'ABRUZZO

priva di barriere architettoniche



PER ULTERIORI INFORMAZIONI VISITA IL SITO

WWW.OASIBERGAMO.IT

N.B. Le piantine delle unità abitative sono a scopo illustrativo e puramente indicativo.

Free Beach

TOSCANA
Marina di Bibbona



Situato a 350 m dal mare di Bibbona; si estende su una vasta area di fronte alla meravigliosa pineta del Tombolo, offre la possibilità di soggiorno in piazzole, bungalow e case mobili. Le casette sono dotate di aria condizionata.

Servizi disponibili: campo da calcetto e pallavolo; due laghetti di pesca sportiva; animazione professionale (da metà giugno a fine agosto); giochi per bambini; due piscine; ristorante, bar e market.

Supplementi obbligatori (da versare in loco)

- Tassa di soggiorno € 1,00 a persona al giorno per max 30 notti dal 01/05 al 30/09 (dai 13 anni in su).
- Tessera di accesso al campeggio € 5 a nucleo familiare a soggiorno (cauzione).

Supplementi facoltativi

- Spiaggia (ombrellone e 2 lettini): da apertura al 04/07 e dal 22/08 al 12/09 € 130 a settimana; dal 04/07 al 22/08 € 180 a settimana fino ad esaurimento disponibilità.
- Braccialetto € 2,50 a persona a soggiorno (dai 3 anni in su) per accesso alla piscina, animazione, navetta da e per la spiaggia.

Note

- Aria condizionata e pulizia finale inclusi nelle quote.

Animali

- Ammessi cani di piccola/media taglia con suppl. sanificazione di € 70 a soggiorno.

Quota fissa gestione pratica: € 35 a casa mobile. Spese fisse di cancellazione pratica € 30 a prenotazione.

Le quote espresse in questo catalogo non comprendono eventuali tasse di soggiorno, ove previste, da versare in loco.

Le tariffe espresse in Euro sono settimanali e comprendono IVA, consumi acqua, gas e corrente elettrica.

I periodi, le tariffe, i supplementi obbligatori e facoltativi possono subire variazioni senza obbligo di preavviso.



CASA MOBILE 4/5 POSTI

Periodo	Quota A	Quota B
09/05 - 16/05	300	340
16/05 - 23/05	300	340
23/05 - 30/05	315	355
30/05 - 06/06	315	390
06/06 - 13/06	510	575
13/06 - 20/06	510	575
20/06 - 27/06	510	575
27/06 - 04/07	720	795
04/07 - 11/07	720	795
11/07 - 18/07	720	795
18/07 - 25/07	720	795
25/07 - 01/08	720	795
01/08 - 08/08	820	930
08/08 - 15/08	1.100	1.195
15/08 - 22/08	1.100	1.195
22/08 - 29/08	850	960
29/08 - 05/09	500	550
05/09 - 12/09	450	480

6 POSTI

Quota A	Quota B
340	380
340	380
355	395
390	470
575	635
575	635
575	635
795	870
795	870
795	870
795	870
795	870
795	870
930	1.045
1.195	1.305
1.195	1.305
960	1.075
550	610
480	510

Quota A: prezzi riservati agli iscritti CISL Bergamo - I prezzi si riferiscono a settimana

PER ULTERIORI INFORMAZIONI VISITA IL SITO
WWW.OASIBERGAMO.IT

Lido d'Abruzzo



ABRUZZO Roseto degli Abruzzi



Il villaggio è ubicato direttamente sul mare, la spiaggia di sabbia fine è ideale per la tranquillità degli adulti e la gioia dei bambini, ha una superficie di 50.000 m² ed è alberato con pioppi e pini. Le case mobili sono composte da camera con letto matrimoniale, cameretta con letti a castello, bagno con doccia e cucina attrezzata.

Servizi disponibili: piscina con 7 tipi di onde e spiaggia artificiale, acquascivolo e kamikaze, palestra, bar, ristorante e self-service, SPA.

Supplementi obbligatori (da versare in loco)

- Tassa di soggiorno € 2,00 a persona al giorno fino a 10 giorni. Gratuita fino al compimento del 14esimo anno di età e per diversamente abili e il loro accompagnatore.
- Tessera Club € 35 a persona a settimana: ingresso alle piscine, animazione, servizio spiaggia con ombrellone, 1 sdraio e 1 lettino (fino ad esaurimento posti e non prenotabile anticipatamente).

Supplementi facoltativi (da versare in loco)

- Aria condizionata € 20 (tessera ricarica minima).

Note

- Pulizia finale inclusa nelle quote.

Animali

- Non ammessi.



Una delle case mobili GOLD è priva di barriere architettoniche

Quota fissa gestione pratica: € 35 a casa mobile. Spese fisse di cancellazione pratica € 30 a prenotazione.

Le quote espresse in questo catalogo non comprendono eventuali tasse di soggiorno, ove previste, da versare in loco.

Le tariffe espresse in Euro sono settimanali e comprendono IVA, consumi acqua, gas e corrente elettrica.

I periodi, le tariffe, i supplementi obbligatori e facoltativi possono subire variazioni senza obbligo di preavviso.



CASA MOBILE 2 POSTI

Periodo	Quota A	Quota B
09/05 - 16/05	205	225
16/05 - 23/05	280	325
23/05 - 30/05	300	345
30/05 - 06/06	330	380
06/06 - 13/06	450	505
13/06 - 20/06	450	505
20/06 - 27/06	450	505
27/06 - 04/07	645	710
04/07 - 11/07	645	710
11/07 - 18/07	645	710
18/07 - 25/07	645	710
25/07 - 01/08	645	710
01/08 - 08/08	680	760
08/08 - 15/08	735	825
15/08 - 22/08	735	825
22/08 - 29/08	680	760
29/08 - 05/09	445	535
05/09 - 12/09	300	335

PINETA 5/6 POSTI

Quota A	Quota B
255	280
360	400
375	420
425	500
610	675
610	675
610	675
835	925
835	925
835	925
835	925
835	925
920	1.020
1.020	1.130
1.020	1.130
920	1.020
600	660
350	390

4 + 1 GOLD

Quota A	Quota B
305	335
430	480
450	505
510	600
730	810
730	810
730	810
980	1.100
980	1.100
980	1.100
980	1.100
980	1.100
1.080	1.205
1.200	1.335
1.200	1.335
1.080	1.205
720	795
420	470

Quota A: prezzi riservati agli iscritti CISL Bergamo - I prezzi si riferiscono a settimana

PER ULTERIORI INFORMAZIONI VISITA IL SITO
WWW.OASIBERGAMO.IT

Fontana Marina

MARCHE
Fermo Campofilone



Situato a pochi chilometri dalla "Riviera delle Palme", il Camping Village Fontana Marina è la meta ideale per chi desidera trascorrere una vacanza rilassante, completamente immersi nella natura. Il Camping dispone di bar, ristorante, minimarket, piscina, spiaggia attrezzata di sabbia fine, campo di calcetto, campo polivalente di basket/pallavolo, campo di bocce, area fitness, noleggio biciclette, animazione. Le case mobili da 5 posti sono composte da una camera matrimoniale, una cameretta con tre lettini singoli di cui uno a bandiera, dinette con angolo cottura attrezzato, bagno con wc, lavabo, doccia, aria condizionata e una accogliente veranda coperta. Per la stagione 2026 sono disponibili anche 2 case mobili da 4 posti da circa 25 m².

Supplementi obbligatori (da versare in loco)

- Tessera Club € 50 per nucleo familiare a settimana: ingresso alla piscina, animazione, servizio spiaggia con ombrellone e 2 lettini, parcheggio auto e wi-fi.

Supplementi facoltativi (da versare in loco)

- Fornitura iniziale di biancheria da letto e da bagno (€ 25 a unità abitativa).
- Eventuale cambio settimanale o infrasettimanale della biancheria (€ 25 a cambio a unità abitativa).
- È possibile richiedere il solo cambio della biancheria da letto (€ 12,00 a unità abitativa) oppure il solo cambio della biancheria da bagno (€ 13,00 a unità abitativa).

Note

- Aria condizionata, TV satellitare e pulizia finale inclusa nelle quote.

Animali

- Non ammessi.

Quota fissa gestione pratica: € 35 a casa mobile. Spese fisse di cancellazione pratica € 30 a prenotazione.

Le quote espresse in questo catalogo non comprendono eventuali tasse di soggiorno, ove previste, da versare in loco.

Le tariffe espresse in Euro sono settimanali e comprendono IVA, consumi acqua, gas e corrente elettrica.

I periodi, le tariffe, i supplementi obbligatori e facoltativi possono subire variazioni senza obbligo di preavviso.



CASA MOBILE 4 POSTI

Periodo	Quota A	Quota B
23/05 - 30/05	320	350
30/05 - 06/06	405	435
06/06 - 13/06	450	520
13/06 - 20/06	540	610
20/06 - 27/06	540	610
27/06 - 04/07	650	730
04/07 - 11/07	710	825
11/07 - 18/07	765	880
18/07 - 25/07	765	880
25/07 - 01/08	765	880
01/08 - 08/08	800	905
08/08 - 15/08	1.080	1.190
15/08 - 22/08	1.080	1.190
22/08 - 29/08	925	1.030
29/08 - 05/09	550	610
05/09 - 12/09	480	535

5 POSTI

Quota A	Quota B
340	365
430	455
480	550
570	640
570	640
690	770
750	865
805	920
805	920
805	920
850	955
1.140	1.250
1.140	1.250
975	1.080
580	640
510	560

Quota A: prezzi riservati agli iscritti CISL Bergamo - I prezzi si riferiscono a settimana

PER ULTERIORI INFORMAZIONI VISITA IL SITO
WWW.OASIBERGAMO.IT

La cisl per i suoi soci

RESTIAMO IN CONTATTO

 **035 324 111**

 **cisl.bg@cisl.it**





IL SITO WEB UFFICIALE

www.cislbergamo.it

AGGIORNATO GIORNO PER GIORNO



IL NOSTRO IMPEGNO DIVENTA SOCIAL

-  **ATTUALITÀ**
-  **SERVIZI**
-  **RECAPITI**
-  **APPROFONDIMENTI**



ORARI SEDE BERGAMO

Da **Lunedì** a **Venerdì** **8.30 / 12.30 - 14.30 / 18.30**

Sabato 9.00 / 12.00



VADEMECUM 2026



SEDI ZONALI



tel



fax

BERGAMO - Via Carnovali, 88/a	035.324.111	035.324.113
ALBANO S. ALESSANDRO - Via Roma, 4	035.583.333	035.4528.445
BREMBILLA - Via Marconi, 14	0345.53.464	
CLUSONE - Via De Bernardi, 37 (P.za S. Anna)	0346.25.312	0346.27.925
DALMINE - P.zza Caduti, 4	035.562.920	035.4512205
GAZZANIGA - Via V. Veneto, 24	035.711.492	035.720.406
GRUMELLO DEL MONTE - Via Martiri della libertà, 47	035.830.426	035.833.383
FONTANELLA - Via Roma, 41	0363.907579	
LOVERE - Via Tadini, 42	035.960.418	035.983.369
LOVERE - Via Paglia, 10	035.960.418	035.434.5033
PIAZZA BREMBANA - Via Roma, 7	0345.826.15	
PONTE SAN PIETRO - Via Garibaldi, 39/b	035.611.421	035.460.058
ROMANO DI L. - Via Cav. Carlo Pagliarini, 34	0363.910.476	0363.903.058
S.OMOBONO TERME - Via alle Fonti, 17/A	035.852.760	
SARNICO - Via della Libertà, 40	035.911.268	035.4261221
TERNO D'ISOLA - Via Castegnate, 24	035.905.119	035.006.5175
TRESCORE BALNEARIO - Via Locatelli, 79	035.944.553	035.427.3003
TREVIGLIO - Via Pontirolo, 13	0363.426.801	0363.41.841
VILLONGO S.FILASTRO - P.zza Veneto, 8	035.925.048	
ZINGONIA - Corso Europa, 8	035.882.198	035.872.635
ZOGNO - Via Cavagnis, 6	0345.94.268	0345.1950008



Come raggiungerci:

Trova le mappe delle sedi CISL su

www.cislbergamo.it

CISL Bergamo



www.cislbergamo.it



cisl bergamo



e-mail: cisl.bg@cisl.it

Gardaland®

RESORT



oasi
BERGAMO
TURISMO SOCIALE

**Biglietti in
vendita a prezzo
speciale**

**Nuove memorabili emozioni
ti aspettano!**



IL PRESTITO PERSONALE

DEDICATO AGLI ISCRITTI CISL

PUOI
RICHIEDERE
FINO A
30.000€
PER OGNI
TUA ESIGENZA

- **Puoi saltare la rata**
- **Puoi modificare la rata**
- **Ricevi il prestito in 48 ore**

Nelle condizioni contrattuali puoi trovare maggiori informazioni su come funziona la flessibilità.

**LA RICHIESTA
È SEMPLICE E LA
NOSTRA CONSULENZA
È SEMPRE GRATUITA.**

Per richiedere le condizioni di convenzione, basta esibire il presente volantino.

SIMONE CAGLIO

Cell: 348-9590465 – Mail: s.caglio@agos.it

**Ti basterà presentare pochi documenti:
carta di identità, codice fiscale
e documento di reddito**

VEDIAMOCI CHIARO

Ti ricordiamo che la richiesta del prestito personale è soggetta ad approvazione di Agos Ducato S.p.A. Messaggio pubblicitario. Per ulteriori informazioni richiedere sul sito, in filiale o Agenzia Autorizzata Agos il “Modulo informazioni europee di Base sul credito ai consumatori” (SECCI) e copia del testo contrattuale. La richiesta del prestito flessibile può essere effettuata dai clienti che rimborsano tramite addebito automatico sul conto corrente (SDD). La flessibilità può essere esercitata nel rispetto dei limiti contrattualmente previsti e in caso di regolarità nei pagamenti.



WE MAKE MOVIES BETTER

***Vivi l'emozione del grande schermo
negli UCI Cinemas d'Italia,
con OASI Turismo Sociale l'ingresso per te
ha un prezzo speciale!***



Per informazioni rivolgersi a

Oasi Turismo Sociale Bergamo

Tel. **035.3882517** - email: info@oasibergamo.it



**Sconti
per tutti gli
iscritti
Cisl**

OTTICA BRUZZESE di Alessandro Bruzzese

**ALESSANDRO
BRUZZESE**
OTTICO

BERGAMO

Via Taramelli, 25/a

tel. 035.238118

whatsapp 3452476461

info@otticabruzzo.com - www.otticabruzzo.com

ALCUNE DELLE NOSTRE OFFERTE

occhiali da vista e sole

sconto fino al 30%

**lenti a contatto
e liquidi per contattologia**

sconto 10%

CONTROLLO DELLA VISTA GRATUITO

(SU APPUNTAMENTO)

Prova gratuita per tutte le lenti a contatto anche progressive con fornitura di lenti e liquidi per 1 mese

**GARANZIA DI ADATTAMENTO SU
OCCHIALI PROGRESSIVI**

Orari: da martedì a venerdì: 10.00 - 18.00
sabato 9.00 - 12.30 / 15.00 - 19.00



**Sconti
per tutti gli
iscritti
Cisl**

CENTRO OTTICO SPECIALIZZATO

**FONTANA
OTTICA**

**CONVENZIONE PER TUTTI
GLI ASSOCIATI ALLA CISL**

DIETRO PRESENTAZIONE DELLA TESSERA SINDACALE

LENTI DA VISTA SCONTO 30%

**MONTATURA IN GENERE SCONTO 40%
SE FIRMATA 20%**

OCCHIALI DA SOLE SCONTO 25%

**ORARI DI APERTURA DA MARTEDÌ A SABATO
9,00 - 12,00 / 15,30 - 19,00**

**FONTANA
OTTICA**

via Matteotti 5/7 - Romano di Lombardia - BG
tel. 0363.912750 - www.fontanaottica.it

OTTICA SAVOLDI

s.a.s. di Savoldi Guja

Via Paleocapa, 3/C - 24122 BERGAMO

Tel. **035.222.863**



- OCCHIALI DA VISTA E DA SOLE
35% 50% 70%
- LENTI DA VISTA
35% 40%
- OFFERTE SU LENTI A CONTATTO

NOVITÀ
OCCHIALE
COMPLETO DI LENTI
ANTIRIFLESSO
DA **99 EURO**
(+/-4/2)

SHOP-ON LINE

WWW.OTTICASAVOLDI.IT

Con l'acquisto dell'occhiale 1 ora di parcheggio gratuita presso Central Parking di via Paleocapa (20 metri prima del negozio)

BONGIORNOwork
www.bongiornowork.com



+ **GRANDE** Negozio d'ITALIA

Curno/ Bergamo ☎ 035/201401

Sconto
del
10%



PRODOTTI per il **LAVORO**



Troverete:

ADIDAS
ANEKKE
ARMANI
ASICS
ASOLO
AVIREX
BIRKENSTOCK
BUGATTICALLAGAN
CALVIN KLEIN
CHAMPIONS
CHICCO
CINZIA VALLE
CLARKS
CROCS
DIADORA
DUCATI
DUDE
EASTPACK
GEOX
GRUNLAND
HAVAIANAS
IGI & CO
JEEP
INBLU
LELLI KELLY
LEONE
LUMBERJACK
MELLUSO
NAPAPIJRI
NERO GIARDINI
NIKE
PEPE JEANS
PRIMIGI
PUMA
RONCATO
SALOMON
SKECHERS
STONEFLY
SUPERGA
TIMBERLAND
TOMMY HILFIGER
VALLEVERDE
VANS

dal 1892 nelle calzature
Grismondi
CALZATURE

Via E. Fermi, 46 - Curno (BG)

SCONTO

-10%

per tutti gli iscritti

CISL

SCONTO
CONCESSO
PREVIA ESIBIZIONE
TESSERA CISL.

*Sconto non
applicabile su vendite
promozionali
e saldi.

RIMANI
AGGIORNATO
grazie al nostro
canale whatsapp





CASLINI M.

**Noleggio camper, carrozzeria,
servizio pneumatici e automobili**



**WEEK-END IN CAMPER
A PARTIRE DA 250 €**



**CAMBIO E CUSTODIA
PNEUMATICI**



NOLEGGIO AUTO

RANICA via Marconi, 60
tel./fax 035 342 113

ALBINO via Tarantelli, 5/7
tel./fax 035. 752 517

**Per gli iscritti Cisl extra sconto 10% su gomme e
franchigie assicurative ridotte.**

Lo sconto verrà concesso previa esibizione tessera Cisl

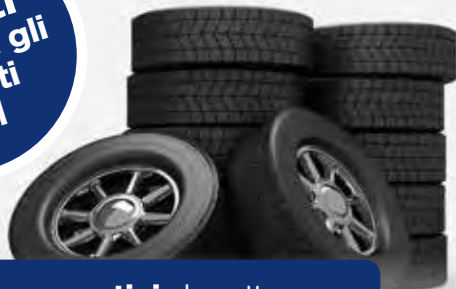
www.carrozzeriacaslini.it

BIROLINI GOMME

Via Provinciale, 2963 - URGNANO (BG) - Tel. 035.890094
www.birolinigomme.com - email: info@birolinigomme.com



**Sconti
per tutti gli
iscritti
Cisl**



Su **tutte le marche di pneumatici** da vettura un
ulteriore **5% extra** dai prezzi già scontati. **Montaggio,
equilibratura, sostituzione valvole e contributo
ambientale compresi nel prezzo.**

Centro revisioni auto e moto.

CONVENZIONE CISL - UNIPOLSAI

UNITI PER TANTI VANTAGGI DEDICATI A TE.

*Sconti e opportunità,
sempre un passo avanti.*



OFFERTE ESCLUSIVE PER ISCRITTI E FAMILIARI CONVIVENTI.



MOBILITÀ

- 30%



CASA

FINO AL
-30%



PROTEZIONE

FINO AL
-30%



RISPARMIO

- COSTI

M O R E T T O
a s s i c u r a z i o n i

Via A. Maj, 24 Bergamo - Tel. 035.244330 (2 linee)
info@morettoassicurazioni.it

FACCHINI CLAUDIO ALESSANDRO

BERGAMO • P.zza Repubblica, 1 • Tel. 035 27 07 30
Sedi secondarie: Curno e Carobbio degli Angeli
agenzia.facchini@gmail.com

STUDIO S.A.F. SRL

ALBINO • Via M. di Savoia, 11 • Tel. 03577 33 66
info@studiosaf.eu

Messaggio pubblicitario. Prima della sottoscrizione leggere il Set Informativo pubblicato sul sito internet www.unipolsai.it



Cantina
Bergamasca

VINI DEL TERRITORIO

Cantina Bergamasca

S. Paolo d'Argon - BG - Via Bergamo, 10
Tel. 035.951098 fax 035.953571

ORARI PUNTO VENDITA
S. PAOLO D'ARGON

Da martedì a sabato
dalle 8.30 alle 12.30
e dalle 15.00 alle 19.00

**Sconto
10%**

per iscritti Cisl

solo sui vini non in offerta
esclusi prodotti
alimentari

www.cantinabergamasca.it
puntovendita@cantinabergamasca.it

**Sconto
10%**
per tutti gli
iscritti Cisl
escluso i distillati



Orari del nostro punto vendita: Da Lunedì a Sabato dalle 9.00 alle 12.00
e dalle 15.00 alle 19.00

Via Provinciale, 8 - 24065 - Lovere (BG) - Tel. 035.960.022 - www.taccolini.it

**DISTRIBUZIONE VINI, BIRRE,
BEVANDE E DISTILLATI**



Si eseguono in studio tutte le principali branche odontoiatriche

**Sconti
per tutti gli
iscritti
Cisl**

1ª visita gratuita

SCONTO DEL 10% SUL TARIFFARIO e 1ª ABLAZIONE DEL TARTARO a prezzo calmierato per gli iscritti CISL

CENTRO STOMATOLOGICO CISANESE S.R.L

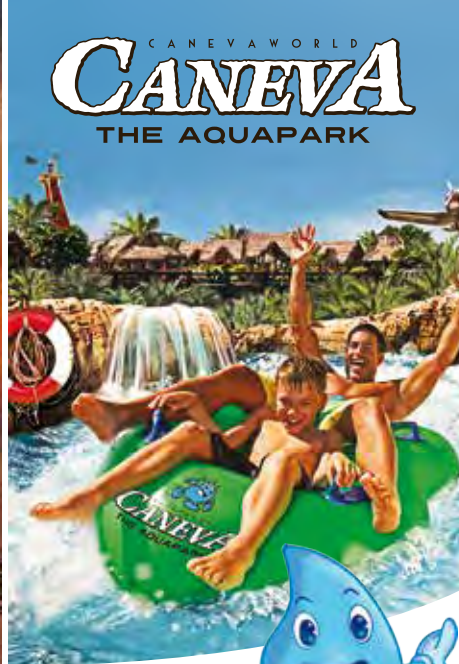
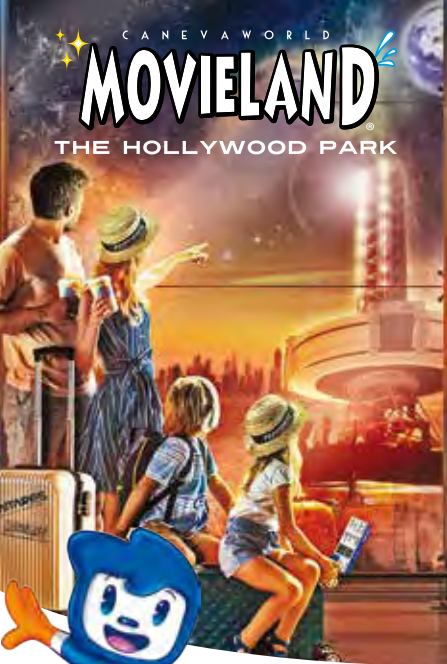
Via XXVI Aprile, 3 · 24034 Cisano Bergamasco

Tel. 035.783130 · Whatsapp 3349428324

E-mail: cscisanese@libero.it

Direttore sanitario Dottor Lucatorto Pierluigi





CanevaWorld
RESORT

Top Emotions

Top Fun



CANEVA WORLD
Medieval Times
Restaurant & Show

**Top 3
Restaurants**

**SAFARI
PIZZA**

Rock & Roll
**ROCK
STAR**
Restaurant



Per informazioni rivolgersi a **Oasi Turismo Sociale Bergamo**
Tel. 035.3882517 - email: info@oasibergamo.it

LE CORNELLE

Valbrembo, Bergamo

lecornelle.it

Famiglia e Natura

white hub

Per informazioni rivolgersi a Oasi Bergamo Turismo Sociale - Tel. 035 3882517

oasi
BERGAMO
TURISMO SOCIALE

**Biglietti in
vendita a prezzo
speciale**

Per informazioni rivolgersi a
Oasi Bergamo Turismo Sociale
Tel. 035 3882517

Gardaland

SEA★LIFE



**VIVI L'INCANTO
DEL MONDO SOMMERSO**



domitys.it

DOMITYS QUARTO VERDE LA TUA NUOVA CASA

Scopri il **concept abitativo** per **over 65**
nel centro di Bergamo

Promozione iscritti CISL:
-15% sui nostri soggiorni temporanei



CISL
PENSIONATI
BERGAMO



CISL
BERGAMO

Diritto alla salute Diritto alla cura...

Facciamoli rispettare

Hai difficoltà con il Servizio sanitario per:

- mancato rispetto dei tempi d'attesa previsti nell'impegnativa del medico?
- disservizi nella prenotazione ed erogazione di visite, esami, day hospital e ricoveri?
- problemi per l'esenzione dal pagamento del ticket sanitario su farmaci, visite ed esami?

60

La CISL ha predisposto uno sportello

per dare informazioni e assistenza sull'accesso alle cure che il Servizio sanitario deve garantire ad ogni persona.

**Difendi i tuoi diritti,
contattaci!**

punt●
Salute



ALMÈ • 1° e 3° lunedì del mese • Via Campofiori 41 • 9.00-11.00 • 035 543058

BERGAMO • Lunedì • Via G. Carnovali 88/A • 14.30-16.30 • 035 324260

DALMINE • Lunedì • Viale Mazzini 3 • 14.30-16.30 • 035 562920

GAZZANIGA • Mercoledì • Via Vittorio Veneto 24 • 8.30-12.00 • 035 711492

MOZZO • Venerdì • Via S. Lucia 4 • 9.00-12.00 • 035 4156454

PONTE SAN PIETRO • Da lunedì a venerdì, su app. telefonico • Via Garibaldi 39/B • 9.00-12.00 • 035 611421

ROMANO DI LOMBARDIA • Venerdì • Via Cav. C. Pagliarini 34 • 14.30-16.30 • 0363 910476

TREVIGLIO • Mercoledì • Via Pontirolo 15 • 15.00-17.00 • 0363 426801

VALBREMBO • 2° e 4° lunedì del mese • Via Roma 65 (c/o sede comunale) • 9.00-11.00 • 035 0400058

ZOGNO • Giovedì • Via Cavagnis 6 • 9.00-11.00 • 0345 94268

Sedi in continuo
aggiornamento



Gardaland®

RESORT



oasi
BERGAMO
TURISMO SOCIALE

**Biglietti in
vendita a prezzo
speciale**

**Nuove memorabili emozioni
ti aspettano!**

La cisl per i suoi soci

RESTIAMO IN CONTATTO

 **035 324 111**

 **cisl.bg@cisl.it**





IL SITO WEB UFFICIALE

www.cislbergamo.it

AGGIORNATO GIORNO PER GIORNO



IL NOSTRO IMPEGNO DIVENTA SOCIAL

-  **ATTUALITÀ**
-  **SERVIZI**
-  **RECAPITI**
-  **APPROFONDIMENTI**



ORARI SEDE BERGAMO

Da **Lunedì** a **Venerdì** **8.30 / 12.30 - 14.30 / 18.30**

Sabato 9.00 / 12.00